

Cub Cadet[®]

ENDURO SERIES[®]

FORCE SERIES

PRO SERIES



KATALÓG 2023

CUB CADET NOVINKY A NAJVÝZNAMNEJŠIE ZMENY PRE ROK 2023

Aj v tomto roku môžete očakávať množstvo novinek v sortimente Cub Cadet a tiež inovatívnych vylepšení existujúcich produktových radov.

V roku 2023 sa k rodine našich akumulátorových MINI-RIDEROV a záhradných traktorov pripojí nový elektrický Zero-Turn XZ5 EL107. To znamená, že v budúcnosti budete môcť pracovať aj s našimi najobratnejšími strojmi s nulovým polomerom otáčania úplne bez emisií. Nové technológie nám umožnia kosiť veľké plochy ticho, s potrebným výkonom a to všetko pri plnení tých najprísnejších ekologických nárokov.

Viac informácií na strane 24.



NOVINKA

XZ8

ENDURO SERIES®

Nový rad XZ8 ENDURO SERIES kosačiek s nulovým polomerom otáčania je určený pre veľmi náročné rezidenčné alebo poloprofesionálne využitie. Je vybavený technológiou riadenia Synchro Steer® pre prácu v kopcovitom teréne a výkonnými motormi Kawasaki a KOHLER.

Viac informácií na strane 66.

StanleyBlack&Decker

VÝZNAMNÝ MÍŤNIK:

Spoločnosť Cub Cadet sa stáva od roku 2022 súčasťou veľkého, celosvetovo pôsobiaceho koncernu Stanley Black & Decker. V spolupráci s ďalšími zavedenými značkami koncernu a silným zázemím je to príležitosť k spoločnému rastu a prosperite – teraz aj v budúcnosti.

NOVINKA



XZ5

ENDURO SERIES®

ELECTRIC
LITHIUM ION



LT

FORCE SERIES

Rad traktorov LT so zberom aj s bočným vyhadzovaním prichádza s novým moderným dizajnom a navyše získal aj vylepšenia niektorých technických vlastností.

Viac informácií na strane 38.



XR5

ENDURO SERIES®

Pre tých, ktorí nechcú kosiť sami, odporúčame robotické kosačky radu XR5. Starostlivo sa starajú o trávniky veľkosti až 4 000 m² a vďaka svojim unikátnym schopnostiam sa nevyhýbajú ani tým najnáročnejším terénom.

Viac informácií na strane 6.

PRODUKTOVÝ RAD CUB CADET 2023

ZAMERANÝ NA VYŠŠÍ VÝKON

KATEGÓRIE PRODUKTOV CUB CADET

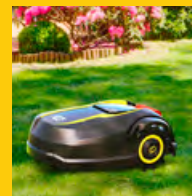
Kvôli lepšej orientácii pri výbere našich výrobkov sme zvolili rozdelenie do troch základných produktových skupín. Produktový rad FORCE SERIES je určený predovšetkým pre používateľov s menšími či mierne vyššími nárokmi na výkon či technologické vybavenie. Rad ENDURO SERIES ponúka špičkové produkty na veľmi náročné privátne nasadenie s množstvom inovatívnych prvkov, dlhou životnosťou a vysokým výkonom. Výrobky radu PRO SERIES sú pripravené splniť tie najnáročnejšie úlohy profesionálnych používateľov v komerčnej sfére a ich technologické a výkonové vyhotovenie je na tej najvyššej možnej úrovni vo svojej kategórii.



ROBOTICKÉ KOSAČKY

1

- 6–10 Robotické kosačky XR
- 11 Príslušenstvo pre robotické kosačky
- 12–13 Technické údaje – robotické kosačky XR



AKUMULÁTOROVÉ STROJE

2

- 14–17 Akumulátorová rotačná kosačka
- 18–19 Ručne nesené stroje
- 20–21 Aku MINI-RIDERY
- 22–23 Aku záhradné traktory
- 24–25 Aku stroje ZERO-TURNS



ROTAČNÉ KOSAČKY

3

- 26–33 Rotačné kosačky LM
- 34–35 Vyžínač LC3 DP56



MINI-RIDERY

4

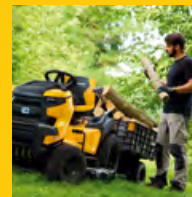
- 36–37 MINI-RIDERY LR



ZÁHRADNÉ TRAKTORY

5

- 38–39 Záhradné traktory LT
- 40–49 Záhradné traktory XT
- 50–55 Príslušenstvo pre záhradné traktory



STROJE ZERO-TURNS

6

- 56–63 Stroje ZERO-TURNS XZ5/XZ6
- 64–67 Stroje ZERO-TURNS XZ7/XZ8
- 68–69 Technické údaje - ZERO-TURNS XZ7/XZ8



PROFESIONÁLNE STROJE ZERO-TURNS PRO

7

- 70–75 Stroje ZERO-TURNS – PRO SERIES
- 76–77 Technické údaje – ZERO-TURNS PRO SERIES
- 78–79 Príslušenstvo – ZERO-TURNS PRO SERIES



Cub Cadet®

RELAXUJTE, ZATIAĽ ČO VÁŠ ROBOT KOSÍ

Model XR5 bol navrhnutý tak, aby kosil s maximálnou možnou presnosťou, na rovnom i svahovitom teréne, v ideálnych aj zložitejších podmienkach, za každého počasia, vo dne aj v noci, ticho a bez emisií výfukových plynov. Bol navrhnutý tak, aby udržiaval váš trávnik nielen zvodný na pohľad, ale aby bol trávnik aj zdravý a silný. A vy sa medzitým môžete venovať všetkým aktivitám, ktoré máte na záhrade radi.



5

ROBOTICKÉ KOSAČKY

**KOSAČKA XR5
JE VYVINUTÁ PRE
JEDINEČNÝ VZHĽAD
VÁŠHO TRÁVNIKA**

SÉRIA XR5 PRINÁŠA RIEŠENIE PRE VAŠU ZÁHRADU

K perfektnému koseniu prispieva predovšetkým unikátne plávajúce žacie ústrojenstvo, novo vyvinutý žací systém s voľne uloženými nožmi, vynikajúca svahová dostupnosť a mnoho ďalších funkcií, ktoré sú vo výbave kosačiek XR5. Najnovším prírastkom sú modely o zábere kosenia 42 cm určené pre trávnaté plochy s rozlohou až 4 000 m².

XR5

ENDURO SERIES™



XR5 1000

Šírka záberu:	21 cm
Výška kosenia:	20-100 mm
Max. plocha trávnik:	1 000 m ² *
Odporúčaná plocha:	800 m ² *
Trvanie kosenia:	40-50 min
Motor:	bezuhlíkový
Počet zón:	1 hlavná, 4 vedľajšie, + separátne
Č. modelu:	22AKFEFA603

XR5 2000

Šírka záberu:	21 cm
Výška kosenia:	20-100 mm
Max. plocha trávnik:	2 000 m ²
Odporúčaná plocha:	1 600 m ²
Trvanie kosenia:	80-90 min
Motor:	bezuhlíkový
Počet zón:	1 hlavná, 4 vedľajšie, + separátne
Č. modelu:	22AKHEFA603



XR5 3000

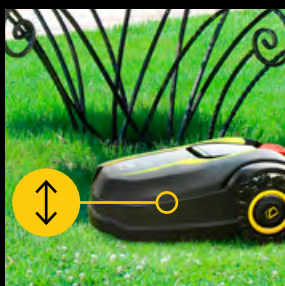
Šírka záberu:	42 cm
Výška kosenia:	20-100 mm
Max. plocha trávnik:	3 000 m ² *
Odporúčaná plocha:	2 600 m ² *
Trvanie kosenia:	80-90 min
Motor:	bezuhlíkový
Počet zón:	1 hlavná, 4 vedľajšie, + separátne
Č. modelu:	22AKJEFA603

XR5 4000

Šírka záberu:	42 cm
Výška kosenia:	20-100 mm
Max. plocha trávnik:	4 000 m ² *
Odporúčaná plocha:	3 600 m ² *
Trvanie kosenia:	110-120 min
Motor:	bezuhlíkový
Počet zón:	1 hlavná, 4 vedľajšie, + separátne
Č. modelu:	22AKLEFA603



DVOJITÉ
ŽACIE
ÚSTROJENSTVO,
42 CM
ZÁBER



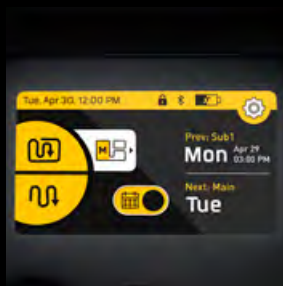
- 1. PLÁVAJÚCE ŽACIE ÚSTROJENSTVO A MAXIMÁLNA MANÉVROVATEĽNOSŤ**
S neuveriteľnou presnosťou bez problémov zvláda aj obtiažny terén. Jedno predné koleso zaisťuje špičkovú manévrovateľnosť.



- 6. SAMOČISTIACE FUNKCIE**
Plávajúce žacie ústrojenstvo a pojazďové kolesá sú koncipované ako „samočistiace“ pre dosiahnutie minimálnej početnosti údržby.



- 2. SVAHOVÁ DOSTUPNOSŤ**
Vysoká miera trakcie a svahová dostupnosť až 45 % pre prácu v náročnom teréne.



- 7. 4.3" DOTYKOVÁ OBRAZOVKA**
Nastavenie kosačky sa robí veľmi ľahko na prehľadnom 4,3 "LCD dotykovom, farebnom displeji.



- 3. NASTAVENIE VÝŠKY KOSENIA**
Rozsah nastavenia výšky kosenia 20-100 mm poskytuje možnosť kosenia i vyššieho trávneho porastu.



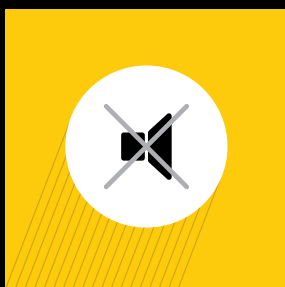
- 8. EDGE MODE TECHNOLOGY**
Vďaka unikátnej konštrukcii a možnosti nastavenia tejto funkcie je kosačka schopná dokášať okraje trávniku mimo jazdnej dráhy kolies.



- 4. PATENTOVANÉ POJAZDOVÉ KOLESÁ**
Na akomkoľvek trávniku majú novo vyvinuté terénne kolesá vysokú mieru trakcie a zaisťujú bezchybný pojazd kosačky.



- 9. PATENTOVANÝ ŽACÍ SYSTÉM**
Vďaka svojmu inovatívne kosiacemu ústrojenstvu dosahujú kosačky XR5 ten najlepší možný strih trávneho porastu.



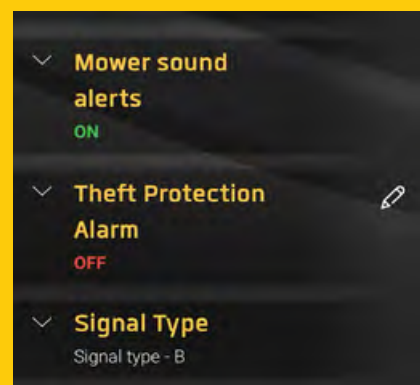
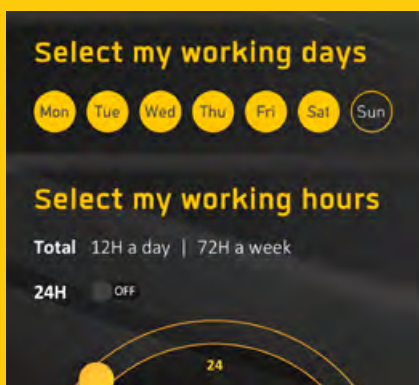
- 5. TICHÁ PREVÁDZKA**
Vďaka nízkej úrovni prevádzkového hluku možnosť využiť na pokosenie záhrady aj v nočných hodinách.



- 10. 360° SENZOR**
Kosačky XR5 sú vybavené 360° senzorom prekážok, ktorý zaisťuje maximálnu mieru bezpečnosti a ochrany v priebehu ich práce na záhrade.

KOMPLETNÁ KONTROLA V TELEFÓNE

Mobilná aplikácia umožňuje robotickú kosačku XR ENDURO SERIES pohodlne ovládať a programovať pomocou šikovného telefónu. Jej optimálne prepojenie s robotickou kosačkou zaisťuje bezdrôtová technológia. Stačí si stiahnuť aplikáciu, nainštalovať ju do svojho telefónu a začať kosiť.



NASTAVENIE FUNKCIÍ

- Nastavenie plánu kosenia
- Správa viacerých zón
- Manuálne ovládanie kosenia
- Návrat na základňu
- Prístupový kód
- Detská poistka
- Ochrana proti krádeži

INFORMÁCIE

- História kosenia
- Pokosená plocha
- Prevádzkové časy
- Zostávajúca doba kosenia

ROZŠÍRENÉ INFORMÁCIE

- Prevádzkové výstrahy*
- Geo-fence - sledovanie kosačky v prípade krádeže

* Podlieha vášmu schváleniu.



PRÍSLUŠENSTVO K ROBOTICKÝM KOSAČKÁM

NASTAVENIE PERIMETRA			
	Obvodový kábel 650 m	7 290109 391458	Č. modelu: MRK0067B
	Inštalačná súprava na max. 400 m ² 100 m kábla, 150 ks kolíkov	4 008423 885149	Č. modelu: 122-001-603
	Inštalačná súprava na max. 1 200 m ² 150 m kábla, 200 ks kolíkov	4 008423 885156	Č. modelu: 122-002-603
	Inštalačná súprava na max. 2 500 m ² 250 m kábla, 350 ks kolíkov	4 008423 885163	Č. modelu: 122-003-603
NÁHRADNÉ NOŽE			
	Náhradné nože XR5 8 ks	4 008423 917901	Č. modelu: 122-105-603
DOMČEK			
	Domček XR5	4 008423 917895	Č. modelu: 122-085-603



XR5 1000

XR5 2000

MOTOR		
Motor	bezuhlíkový	bezuhlíkový
Výkon	-	-
BATÉRIA		
Batéria	18,15 V Li-Ion	18,15 V Li-Ion
Dĺžka kosenia	40–50 min	80–90 min
Čas nabíjania	60–120 min	60–120 min
Spotreba energie	4 kWh/mesiac	7,3 kWh/mesiac
ŽACIE ÚSTROJENSTVO		
Maximálna plocha trávnik	1 000 m ² *	2 000 m ² *
Odporúčaná plocha trávnik	800 m ²	1 600 m ²
Šírka záberu	21 cm	21 cm
Výška kosenia (min. – max.)	20–100 mm	20–100 mm
Nože	4 žacie nože	4 žacie nože
Počet zón	1 hlavná zóna, 4 vedľajšie zóny + separátne zóny	1 hlavná zóna, 4 vedľajšie zóny + separátne zóny
Hodinový výkon	65 m ² /h	65 m ² /h
Maximálny sklon	24° / 45 %	24° / 45 %
VYBAVENIE		
Základňová stanica	Štandard	Štandard
RoboHome	Možno objednať ako prísl. (122-085-603)	Možno objednať ako prísl. (122-085-603)
RoboGrips	-	-
Displej	4,3" farebný, dotykový	4,3" farebný, dotykový
Bluetooth®	Štandard	Štandard
Diaľkové ovládanie Bluetooth®	-	-
Aplikácia XR 2.0	Štandard	Štandard
Dažďový senzor	-	-
Opatrenia proti krádeži	Štandard	Štandard
Snímač nárazu	Štandard	Štandard
Snímač sklonu	Štandard	Štandard
Snímač zdvihnutia	Štandard	Štandard
Režim pre okraje	Štandard	Štandard
SmartMow	-	-
Modul GSM	Štandard	Štandard
Turbo kosenie	Štandard	Štandard
Široké kolesá	HIGH TRACTION all terrain wheels	HIGH TRACTION all terrain wheels
ROZMERY		
LpA/LwA/LwAg (dB)	50/61/64	50/61/64
Rozmery (D/Š/V)	67 cm / 53 cm / 28 cm	67 cm / 53 cm / 28 cm
Hmotnosť (netto / vrátane obalu)	10,5 / 18,5 kg	10,5 / 18,5 kg
OZNAČENIE		
Číslo modelu	22AKFEFA603	22AKFEFA603
EAN	 4 008423 917215	 4 008423 917246



* Maximálna plocha kosenia za ideálnych podmienok kosenia: plochý rovný trávnik, jednoduchý obdĺžnikový tvar, žiadne prekážky, žiadne ďalšie zóny a mierne tempo rastu trávnik.

NOVINKA

XR5 3000

NOVINKA

XR5 4000

MOTOR		
Motor	bezuhlíkový	bezuhlíkový
Výkon	-	-
BATÉRIA		
Batéria	18,15 V Li-Ion	18,15 V Li-Ion
Dĺžka kosenia	80–90 min	110–120 min
Čas nabíjania	60–80 min	90–110 min
Spotreba energie	8,7 kWh/mesiac	11,5 kWh/mesiac
ŽACIE ÚSTROJENSTVO		
Maximálna plocha trávnik	3 000 m ²	4 000 m ²
Odporúčaná plocha trávnik	2 600 m ²	3 600 m ²
Šírka záberu	42 cm	42 cm
Výška kosenia (min. – max.)	20–100 mm	20–100 mm
Nože	2 x 4 žacie nože	2 x 4 žacie nože
Počet zón	1 hlavná zóna, 4 vedľajšie zóny + separátne zóny	1 hlavná zóna, 4 vedľajšie zóny + separátne zóny
Hodinový výkon	135 m ² /h	135 m ² /h
Maximálny sklon	24° / 45 %	24° / 45 %
VYBAVENIE		
Základňová stanica	Štandard	Štandard
RoboHome	Možno objednať ako prísl. (122-085-603)	Možno objednať ako prísl. (122-085-603)
RoboGrips	-	-
Displej	4,3" farebný, dotykový	4,3" farebný, dotykový
Bluetooth®	Štandard	Štandard
Diaľkové ovládanie Bluetooth®	-	-
Aplikácia XR 2.0	Štandard	Štandard
Dažďový senzor	-	-
Opatrenia proti krádeži	Štandard	Štandard
Snímač nárazu	Štandard	Štandard
Snímač sklonu	Štandard	Štandard
Snímač zdvihnutia	Štandard	Štandard
Režim pre okraje	Štandard	Štandard
SmartMow	Štandard	Štandard
Modul GSM	Štandard	Štandard
Turbo kosenie	Štandard	Štandard
Široké kolesá	HIGH TRACTION all terrain wheels	HIGH TRACTION all terrain wheels
ROZMERY		
LpA/LwA/LwAg (dB)	50/61/64	50/61/64
Rozmery (D/Š/V)	67 cm / 53 cm / 28 cm	67 cm / 53 cm / 28 cm
Hmotnosť (netto / vrátane obalu)	12,2 / 20,5 kg	12,2 / 20,5 kg
OZNAČENIE		
Číslo modelu	22AKJEFA603	22AKLEFA603
EAN	 4 008423 921250	 4 008423 921267

5
ROBOTICKÉ KOSAČKY

ZÁRUKA VYSOKÉHO VÝKONU

Vaša starostlivosť o trávnik závisí na kvalitnom vybavení a naše akumulátorové stroje vám poskytnú vždy potrebný výkon a dlhú životnosť. Sú pripravené efektívne pracovať bez potreby starať sa o káble alebo palivo. Každý stroj je starostlivo skonštruovaný s dôrazom na vysokú mieru ergónómie a bezpečnosť práce.

Li-Ion
ELECTRIC



DLHÁ DOBA
PREVÁDZKY



KRÁTKA DOBA
NABÍJANIA



NÍZKA HLADINA
HLUKU



ĽAHKÁ A RÝCHLA
ÚDRŽBA



NOVINKA



100 % ELEKTRICKÉ. S 0 % KOMPROMISOM.

Myslíte, že elektrické náradie nemôže mať výkon?
Náš batériový systém 60 V vám poskytne prvotriednu
kvalitu rezu a výkon, ktorý potrebujete pri starostlivosti
o záhradu.

LH5

FORCE SERIES

- + K dispozícii vo voliteľných verziách s kapacitou 2,5 Ah a 5,0 Ah
- + Zdroj energie s nulovými emisiami škodlivín
- + Jednoduché a spoľahlivé ovládanie pomocou spúšťacieho tlačidla – už žiadne káble ťahané za náradím
- + Bezuhlíkový motor maximalizuje účinnosť a predlžuje životnosť náradia
- + Až o 80 % tichšie než porovnateľné benzínové náradie
- + Každý jednotlivý stroj je vybavený praktickými háčikmi na zavesenie na stenu pri skladovaní

60 VOLT

MAX



JEDNODUCHÉ SKLADOVANIE
Technické riešenie umožňuje skladovanie vo vzpriamenej polohe a navyše ponúka možnosť ľahkého čistenia.



Rotačná kosačka Cub Cadet LM5 E 51 R vám poskytuje vysoký výkon a robustnú konštrukciu v kombinácii s najnovšou technológiou batérií. Jedinečné konštrukčné riešenie **BOOSTED AIRFLOW** zvyšuje kvalitu zberu a kosačka vám navyše ponúka možnosť plynulej regulácie rýchlosti pohonu. Pri kosení si môžete vybrať medzi zberom, mulčovaním alebo zadným vyhadzovaním. Prvotriednu kvalitu kosenia vám umocní bezhlučná a bezemisná prevádzka.



GUĽKOVÉ LOŽISKA

Guľkové ložiská na kolesách a mäkké madlo zaisťujú pohodlnú jazdu.



ROBUSTNÉ OCEĽOVÉ ŠASI

Oceľové teleso o zábere 51 cm poskytuje vysoký žací výkon.



VARIABILNÝ POHON

Plynulo nastaviteľná rýchlosť pohonu.



CENTRÁLNE NASTAVENIE VÝŠKY KOSENIA

Výšku kosenia môžete pohodlne nastaviť v 6-tich polohách jednou pákou.



BOOSTED AIRFLOW TECHNOLOGIA

Technológia zvyšujúca schopnosť a kvalitu zberu pokosenej trávnej hmoty.

60 V KOSAČKA LM5 E 51 R

Záber:	51 cm
Odporúčaná plocha do:	700 m ²
Zberný kôš:	60 l
Motor:	batéria 54 V, elektrický, bezuhlíkový
Pojazd:	áno, variabilný
Nastavenie výšky kosenia:	centrálne, 38 – 88 mm
Obj. číslo:	18ASTR94603

VIAC ENERGIE PRE VÁŠ SVET

**60
VOLT** **MAX**



- Aretácia na nastavenie výkonu
- Vysokoučinný bezuhlíkový motor optimalizuje výkon, spotrebu energie aj prevádzkovú životnosť
- Výkon axiálneho ventilátora až 1 080 m³/h alebo 180 km/h



60 V FUKÁR LH5 B60

Čas použitia:	do 90 min s 2,5 Ah batériou
Dĺžka nabíjania:	2,5 Ah: 75 min/5,0 Ah: 150 min
Rýchlosť prúdenia vzduchu:	až 180 km/h
Objem vzduchu:	až 1 080 m ³ /h
Axiálny ventilátor:	áno
Hmotnosť bez batérie/s batériou:	2,5 / 3,7 kg (s 2,5 Ah batériou)
Obj. číslo:	41AT6BE-603

60V VYŽÍNAČ LH5 T60

Čas použitia:	do 45 min s 2,5 Ah batériou
Dĺžka nabíjania:	2,5 Ah: 75 min/5,0 Ah: 150 min
Záber:	33 cm
Hrúbka struny:	Ø 2,0 mm
Otáčky:	2 rýchlosti, 5 200/6 200 ot./min.
Hmotnosť bez batérie/s batériou:	3,6/4,8 kg (s 2,5 Ah batériou)
Obj. číslo:	41AT6TG603



- Dvojstupňová regulácia otáčok
- Výškovo nastaviteľné držadlo
- Ľahká konštrukcia – 4,8 kg s batériou



Lítium-iónové batérie MAX 60 V sú kompatibilné pre celý sortiment 60 V náradia. Ak vám zostáva energia po dokončení jednej činnosti, stačí vložiť batériu do iného náradia a pokračovať v práci.



60V BATÉRIA – BP 6025

Parametre:	2,5 Ah/135 Wh
Dĺžka nabíjania:	75 min
Hmotnosť:	1,2 kg
Obj. číslo:	49AP601-603



60V BATÉRIA – BP 6050

Parametre:	5,0 Ah/270 Wh
Dĺžka nabíjania:	150 min
Hmotnosť:	1,9 kg
Obj. číslo:	49AP602-603



60V NABÍJAČKA – BC 6020

Parametre:	2,0 A
Hmotnosť:	0,7 kg
Obj. číslo:	49AL601-603



- Napínanie reťaze bez použitia náradia
- Vodováha umožňuje presnosť a rezanie v rovine
- Vysokoučinný bezuhlíkový motor pre optimálny výkon a životnosť

60 V REŤAZOVÁ PÍLA LH5 C60

Čas použitia:	do 80 min s 2,5 Ah batériou
Dĺžka nabíjania:	2,5 Ah: 75 min/5,0 Ah: 150 min
Dĺžka lišty:	40 cm
Rýchlosť reťaze:	13,5 m/s
Rozstup reťaze:	3/8"
Hmotnosť bez batérie/s batériou:	4,4/5,6 kg (s 2,5 Ah batériou)
Obj. číslo:	41AT6CGR603

60 V PLOTOVÉ NOŽNICE – LH5 H60

Čas použitia:	do 80 min s 2,5 Ah batériou
Dĺžka nabíjania:	2,5 Ah: 75 min/5,0 Ah: 150 min
Strihacie zdvihy (max.):	1 500/min
Dĺžka lišty:	60 cm
Zubová medzera:	19 mm
Hmotnosť bez batérie/s batériou:	3,4/4,6 kg (s 2,5 Ah batériou)
Obj. číslo:	41AT6HK-603



- Laserom rezané nože
- Pílka na vetvy na konci lišty
- Mäkčená rukoväť s celoobvodovým úchopom maximalizuje manévrovateľnosť a znižuje vibrácie



Cub Cadet®

LR2
FORCE SERIES

PRACOVNÝ
ČAS
60 MIN*
4 HODINY
NABÍJACÍ
ČAS



LR2 ES76

Šírka záberu:	76 cm
Motor:	Cub Cadet 56 V elektrický
Napätie motora:	56 V
Akumulátor:	Li-Ion 56 V / 30 Ah / 1500 Wh
Zberný kôš (kapacita):	Voľiteľné 115 l
Pojazd:	Elektrický
Nastavenie výšky kosenia:	5 polôh
Číslo modelu:	33BA27JD603

* Odchýlka je možná v závislosti na kvalite a výške trávnik

Li-Ion
ELECTRIC

STROJE KTORÉ REŠPEKTUJÚ ŽIVOTNÉ PROSTREDIE

S Cub Cadet MINI-RIDEROM LR2 ES76 prichádza úplne nová kategória strojov spĺňajúca tie najprísnejšie ekologické nároky a ponúkajúca nové technológie, ktoré minimalizujú dopad na životné prostredie. Tento nový model používa silné elektrické motory a je napájaný 56V Li-Ion batériou s rýchlym dobíjaním. Jeho veľký pracovný záber 76 cm v kombinácii s 60 minútami pracovného času je predurčený na kosenie väčších privátnych trávnatých plôch. MINI-RIDER LR2 ES76 je dodávaný v prevedení s bočným vyhadzovaním s možnosťou montáže zberného koša trávy ako voliteľného príslušenstva. Na kompletný stroj vrátane batérií je poskytovaná predĺžená Cub Cadet záruka 3 roky.

READY TO GO

Stroj je okamžite pripravený na používanie kedykoľvek po celý rok.

PRÍVETIVÝ SERVIS A JEDNODUCHÁ ÚDRŽBA

Odpadá náročná starostlivosť o spaľovací motor, prevodovku s olejom alebo remeňové náhony. Servis a údržba je jednoduchá a zákazníci veľmi prívetiví.

ŽIADNE EMISIE

Nový model LR2 ES76 neprodukuje žiadne emisie a je výnimočne tichý. Týmto prospieva nielen životnému prostrediu, ale tiež aj svojmu okoliu.

LED SVETLOMET

Pre vysokú viditeľnosť za sťažených svetelných podmienok.

ŽIADNE ZHORŠENIE VÝKONU

Elektronika stroja udržuje čo najdlhšie vysoký výkon kosenia bez ohľadu na zníženie kapacity batérie.

FUNKCIA BEZPEČNÉHO NÁVRATU

Pri kapacite batérie 10 % sa žacie ústrojenstvo automaticky vypne, aby zostalo dostatok energie k bezpečnému návratu do nabíjacej stanice.

ELEKTRONICKÉ OVLÁDANIE RÝCHLOSTI

Funguje podobne ako tempomat a zaisťuje konštantne zvolenú rýchlosť, dokonca aj v nerovnom teréne alebo vo vysokej tráve.

REVTEK™ TECHNOLOGIA

V štandardnom pracovnom móde je z dôvodu zachovania bezpečnosti automaticky znemožnené kosenie pri cúvaní. Systém RevTEK™ umožňuje túto funkciu deaktivovať a dovoľí Vám v prípade potreby kosiť aj pri cúvaní.

LI-ION-POWER

Moderná technológia zabezpečuje nielen vysoký výkon batérie, jej dlhú životnosť, ale aj jej rýchle nabíjacie cykly. Po zapnutí do zásuvky je batéria úplne nabitá do 4 hodín.



3

MINI-RIDERY

Cub Cadet[®]

XT2[™]
ENDURO SERIES[™]



Li-Ion
ELECTRIC

PRACOVNÝ
ČAS
90 MIN*
4 HODINY
NABÍJACÍ
ČAS



XT2 ES107

Šírka záberu:	107 cm
Motor:	Cub Cadet 56 V elektrický
Napätie motora:	56 V
Akumulátor:	Li-Ion 56 V / 60 Ah / 3000 Wh
Zberný kôš (kapacita):	Voliteľné 200 l
Pojazd:	Elektrický
Nastavenie výšky kosenia:	12 polôh
Číslo modelu:	33ABA7E5603

*Odchýlka je možná v závislosti na kvalite a výške trávnik



LI-ION POWER

Moderná Li-Ion batéria a jej elektronika zaisťuje dlhú životnosť a rýchle nabíjacie cykly. Po pripojení k zásuvke je batéria úplne nabitá do 4 hodín.

STROJE KTORÉ REŠPEKTUJÚ ŽIVOTNÉ PROSTREDIE

Rovnako ako s MINI-RIDEROM LR2 ES76 tak aj s traktorom XT2 ES107 prichádza úplne nová kategória strojov spĺňajúca tie najprísnejšie ekologické nároky a ponúkajúca nové technológie, ktoré minimalizujú dopad na životné prostredie. Tento úplne nový model záhradného traktora používa silné elektrické motory a je napájaný 56V Li-Ion batériou s rýchlym dobíjaním. To mu dáva rovnakú možnosť výkonu ako je u podobného stroja s benzínovým motorom. Široký pracovný záber 107 cm v kombinácii s cca 90 minútami pracovného času mu umožňujú pokosiť aj väčšie trávnaté plochy za krátky čas. XT2 ES107 je dodávaný v prevedení s bočným vyhadzovaním, s mulčovacou súpravou a s možnosťou montáže zberného koša trávy ako voliteľného príslušenstva. Na kompletný stroj vrátane batérií je poskytovaná predĺžená Cub Cadet záruka 3 roky.

PRÍVETIVÝ SERVIS A JEDNODUCHÁ ÚDRŽBA

Odpadá náročná starostlivosť o spaľovací motor, prevodovku s olejom alebo remeňové náhony. Servis a údržba je jednoduchá a zákazníci veľmi prívetiví.

ŽIADNE ZHORŠENIE VÝKONU

Elektronika stroja udržuje čo najdlhšie vysoký výkon kosenia bez ohľadu na zníženie kapacity batérie.



NAJMENŠÍ POLOMER OTÁČANIA NA TRHU

Vďaka našej technológii TIGHT TURN XTREME vám môžeme ponúknuť najlepšie manérovacie schopnosti, aké v tejto kategórii nájdete u záhradného traktora.

ŽIADNE EMISIE

Nový model XT2 ES107 neprodukuje žiadne emisie a je výnimočne tichý. Týmto prospieva nielen životnému prostrediu, ale tiež aj svojmu okoliu.

READY TO GO

Stroj je okamžite pripravený na používanie kedykoľvek po celý rok.

USB-PORT

Pre možnosť dobíjania vašej elektroniky počas jazdy, napríklad vášho smartfону.

ELEKTRONICKÉ OVLÁDANIE RÝCHLOSTI

Funguje podobne ako tempomat a zaisťuje konštantne zvolenú rýchlosť, dokonca aj v nerovnom teréne alebo vo vysokej tráve.

BOČNÉ VYHADZOVANIE, MULČOVANIE ALEBO ZBER

Záhradný traktor XT2 ES107 je univerzálny pomocník. Trávu môžete kosiť bez zberu, mulčovať alebo zbierať do koša. Mulčovacia sada je súčasťou balenia stroja a kôš pre zber trávy možno doobjednať ako voliteľné príslušenstvo. Upozornenie - mulčovanie alebo zber trávy môžu znížiť prevádzkovú dobu stroja.



4

ZÁHRADNÉ TRAKTORY

Cub Cadet®

XZ5 ENDURO SERIES®



Li-Ion
ELECTRIC

0
PRACOVNÝ
ČAS
90 MIN*
4 HODINY
NABÍJACÍ
ČAS

NOVINKA



XZ5 EL107

Šírka záberu:	107 cm
Motor:	Cub Cadet 56 V elektrický
Napätie motora:	56 V
Akumulátor:	Li-Ion 56 V / 60 Ah / 3000 Wh
Zberný kôš (kapacita):	Voliteľné 230 l
Pojazd:	Elektrický
Nastavenie výšky kosenia:	15 polôh
Číslo modelu:	34BBA2CS603

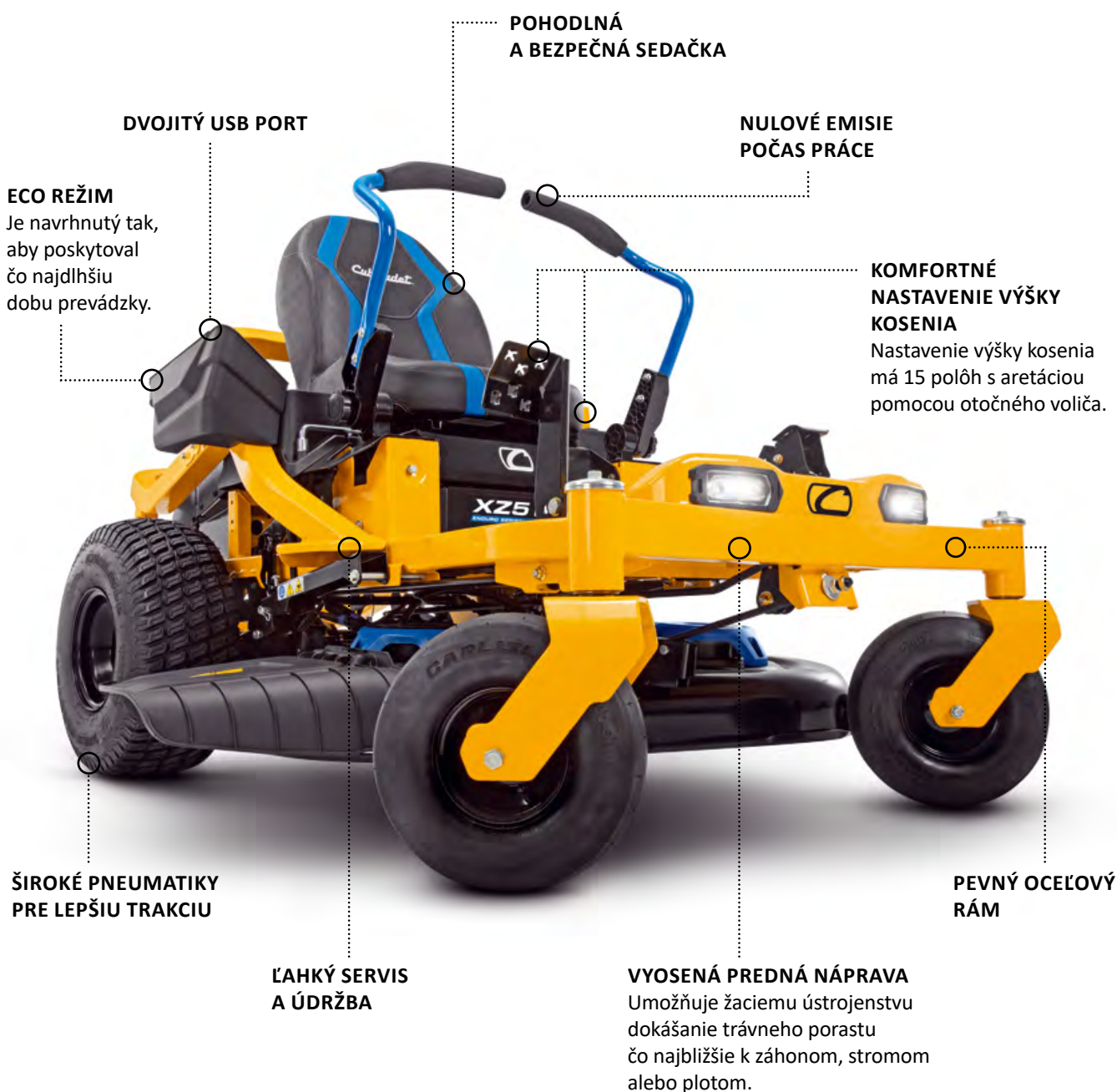
*Odchýlka je možná v závislosti na kvalite a výške trávnik

NOVINKA

ENDURO SERIES®

STROJE KTORÉ REŠPEKTUJÚ ŽIVOTNÉ PROSTREDIE

Dokonale elektrizujúci zážitok vám prináša náš nový akumulátorový rider s nulovým polomerom otáčania Cub Cadet XZ5 EL107. Tento model rozširuje kategórie nami ponúkaných strojov, ktoré spĺňajú tie najprísnejšie ekologické nároky a ponúkajú nové technológie, ktoré tak minimalizujú dopad na životné prostredie. Na kompletný stroj vrátane batérií je poskytovaná predĺžená Cub Cadet záruka 3 roky.



ELECTRIC
LITHIUM ION

Cub Cadet[®]





LM
FORCE SERIES

VYSOKÝ VÝKON JEDNODUCHÉ OVLÁDANIE KOSAČKY

Robustná konštrukcia v spojení s najlepšou technológiou a kvalitou vám vždy zaistí bezchybný pracovný výkon. Jednoduché ovládanie, maximálna funkčnosť a zvýšený komfort, tieto kosačky naplnia každú vašu potrebu. A ktorýkoľvek vybraný model vám zaručí, že dosiahnete zakaždým perfektný výsledok. Kosenie čo kosenie, rok čo rok. To sú rotačné kosačky Cub Cadet.

LM1 FORCE SERIES

CENTRÁLNE NASTAVENIE VÝŠKY KOSENIA

Výšku kosenia je možné ľahko a rýchlo nastaviť centrálnne v 6 polôhách pohodlne jedinou páčkou.

ERGONOMICKÁ RUKOVÄŤ

Ergonomická rukoväť je výškovo nastaviteľná a plne sklopná. Táto možnosť významne uľahčuje skladovateľnosť kosačky.

3-in-1
OPTION

POWERED BY
Cub Cadet



LM1 AP46

Šírka záberu:	46 cm
Motor:	Cub Cadet 35 OHV
Zdvihový objem motora:	79 cm ³
Menovitý výkon:	1,5 kW / 3 000 min ⁻¹
Zberný kôš (kapacita):	60 l
Pojazd:	Nie
Nastavenie výšky kosenia:	6 polôh / centrálnne
Číslo modelu:	11C-TQMG603

3-in-1 OPTION

ZADNÉ VYHADZOVANIE, ZBER A MOŽNOSŤ MULČOVANIA

S mulčovacím klinom, ktorý možno dokúpiť ako príslušenstvo, môžete vašu kosačku Cub Cadet jednoducho a rýchlo upraviť aj k mulčovaniu.

2

LM1 SERIES - PERFEKTNÉ KOSENIE A PERFEKTNÝ ZBER

Vysoký výkon v spojení s vynikajúcou kvalitou stroja - to sú kosačky Cub Cadet. Ich tuhá konštrukcia zaručuje dlhú životnosť a motor Cub Cadet OHV vám dodá výkon, ktorý potrebujete. U Cub Cadet LM1 Series si môžete vybrať, či chcete trávu zbierať alebo vyhadzovať. Podľa potreby môžete trávnik tiež mulčovať. Mulčovacia sada je k dispozícii ako príslušenstvo. Výborné ergonomické spracovanie vám bude vždy napomáhať k rýchlej a pohodlnej práci bez stresu.



OBJEMNÝ ZBERNÝ KÔŠ

Ak máte veľký zberný kôš na svojej kosačke, nemusíte tak často kôš vysypávať a ušetríte si prácu.



POHON KOLIES

uľahčuje kosenie vo svahu a na veľkých plochách. Modely s reguláciou rýchlosti pojazdu sa prispôbia vášmu tempu chôdze (LM2 a LM3 série).

ROTAČNÉ KOSAČKY



**3-in-1
OPTION**
POWERED BY
Cub Cadet

LM1 AR46

Šírka záberu:	46 cm
Motor:	Cub Cadet 35 OHV
Zdvihový objem motora:	79 cm ³
Menovitý výkon:	1,5 kW / 3 000 min ⁻¹
Zberný kôš (kapacita):	60 l
Pojazd:	Áno
Nastavenie výšky kosenia:	6 polôh / centrálné
Číslo modelu:	12C-TQMG603



**3-in-1
OPTION**
POWERED BY
Cub Cadet

LM1 DP53

Šírka záberu:	53 cm
Motor:	Cub Cadet 55 OHV
Zdvihový objem motora:	159 cm ³
Menovitý výkon:	2,5 kW / 2 800 min ⁻¹
Zberný kôš (kapacita):	70 l
Pojazd:	Nie
Nastavenie výšky kosenia:	6 polôh / centrálné
Číslo modelu:	11E-PTK603



4-in-1
POWERED BY
Cub Cadet

LM1 CR53

Šírka záberu:	53 cm
Motor:	Cub Cadet 45 OHV
Zdvihový objem motora:	140 cm ³
Menovitý výkon:	2,1 kW / 2 800 min ⁻¹
Zberný kôš (kapacita):	70 l
Pojazd:	Áno
Nastavenie výšky kosenia:	6 polôh / centrálné
Číslo modelu:	12D-PQSC603

SYSTÉM POJAZDU MYSPEED

Systém pojazdu sa zapne iba vtedy, keď je rúkoväť zatlačená dopredu. Keď obsluha ide rýchlejšie, zatlačí rúkoväť automaticky dopredu a zvýšením rýchlosti sa kosačka prispôbí okamžite rýchlosti vašej chôdze

LM2

FORCE SERIES



ERGONOMICKÁ RUKOVÄŤ

Rúkoväť je výškovo nastaviteľná a plne sklopná. Táto možnosť významne uľahčuje skladovateľnosť kosačky.

CENTRÁLNE NASTAVENIE VÝŠKY KOSENIA

Výšku kosenia je možné ľahko a rýchlo nastaviť centrálné v 6 polôhach pohodlne jedinou páčkou.

OBJEMNÝ ZBERNÝ KÔŠ

Ak máte veľký zberný kôš na svojej kosačke, nemusíte tak často kôš vysypávať a ušetríte si prácu.

3-in-1

ZADNÉ VYHADZOVANIE, ZBER A MOŽNOSŤ MULČOVANIA

Vašu kosačku si nastavíte podľa požadovaného účelu rýchlo a jednoducho. Zvoľte si podľa potreby či použijete zberný kôš, alebo máte v úmysle mulčovať, či ponechať zadné vyhadzovanie.

2

ROTAČNÉ KOSAČKY

LM2 SERIES - VÝKONNÁ A KOMFORTNÁ

Naše kosačky radu LM2 prichádzajú s výkonnými motormi Cub Cadet a mnohými komfortnými funkciami. Dôležitým prvkom výbavy je pohon kolies MySpeed, vďaka ktorému je kosenie neuveriteľne pohodlné a flexibilné. Jednoducho chodíte svojím vlastným tempom a kosačka radu LM2 bude nasledovať vašu rýchlosť chôdze. Veľkou mierou sa na komforte kosenie podieľa aj objemný zberný kôš s jednoduchou obsluhou pre vysypanie pokosenej trávy, pohodlné centrálné nastavenie výšky kosenia a koliesá s guľkovými ložiskami.



3-in-1
POWERED BY
Cub Cadet
MYSPEED

LM2 DR46s

Šírka záberu:	46 cm
Motor:	Cub Cadet 55 OHV
Zdvihový objem motora:	159 cm ³
Menovitý výkon:	2,5 kW / 2 800 min ⁻¹
Zberný kôš (kapacita):	60 l
Pojazd:	Áno
Nastavenie výšky kosenia:	6 polôh / centrálné
Číslo modelu:	12EBTQKC603



3-in-1
POWERED BY
Cub Cadet
MYSPEED

LM2 DR46es

Šírka záberu:	46 cm
Motor:	Cub Cadet 55 OHV, el. štartér
Zdvihový objem motora:	159 cm ³
Menovitý výkon:	2,5 kW / 2 800 min ⁻¹
Zberný kôš (kapacita):	60 l
Pojazd:	Áno / MYSPEED
Nastavenie výšky kosenia:	6 polôh / centrálné
Číslo modelu:	12ECTQS7603



3-in-1
POWERED BY
Cub Cadet
MYSPEED

LM2 DR53s

Šírka záberu:	53 cm
Motor:	Cub Cadet 55 OHV
Zdvihový objem motora:	159 cm ³
Menovitý výkon:	2,5 kW / 2 800 min ⁻¹
Zberný kôš (kapacita):	70 l
Pojazd:	Áno / MYSPEED
Nastavenie výšky kosenia:	6 polôh / centrálné
Číslo modelu:	12EBPQKC603

4-in-1

ZBER, MULČOVANIE, BOČNÉ A ZADNÉ VYHADZOVANIE

Konfigurácia kosačky „4 v 1“ ponúka až 4 možnosti využitia. Máte možnosť osadiť kosačku zberným košom a posekanú trávnu hmotu zbierať. Alebo môžete kosiť bez koša a využiť zadné vyhadzovanie či po nasadení deflektora vyhadzovanie bočné. Rovnako tak môžete pomocou mulčovacej sady ľahko a rýchlo premeniť vašu kosačku pre potreby mulčovania. To vám umožní sa rozhodnúť podľa situácie pre ideálnu možnosť.

LM3 SERIES - VYSOKÝ VÝKON A MAXIMÁLNA FLEXIBILITA

Najvyššie modely radu LM vám ponúkajú skvelú výbavu pre jednoduché a rýchle kosenie. Je to napr. rad výkonných motorov, systém 4 v 1 pre využitie všetkých možností kosenia, variabilný systém pohonu MySpeed, ktorý plynule reguluje rýchlosť pojazdu a ktorý je teraz k dispozícii pri všetkých modeloch. Navyše je tu mnoho pohodlných funkcií, ktoré uľahčujú obsluhu. Máte teda širokú možnosť nájsť kosačku na trávu Cub Cadet, ktorá dokonale splní vaše požiadavky a očakávania.



LM3 CR46s

Šírka záberu:	46 cm
Motor:	B&S 575 EX Series, ReadyStart®
Zdvihový objem motora:	140 cm ³
Menovitý výkon:	2,1 kW / 2 800 min ⁻¹
Zberný kôš (kapacita):	60 l
Pojazd:	Áno / MYSPEED
Nastavenie výšky kosenia:	6 polôh / centrálné
Číslo modelu:	12EBTV5E603



LM3 CRC46s

Šírka záberu:	46 cm
Motor:	Cub Cadet 45 OHV
Zdvihový objem motora:	140 cm ³
Menovitý výkon:	2,1 kW / 2 800 min ⁻¹
Zberný kôš (kapacita):	60 l
Pojazd:	Áno / MYSPEED
Nastavenie výšky kosenia:	6 polôh / centrálné
Číslo modelu:	12DBTVSC603



LM3 CR53s

Šírka záberu:	53 cm
Motor:	B&S 750 EX series DOV
Zdvihový objem motora:	161 cm ³
Menovitý výkon:	2,74 kW / 2 700 min ⁻¹
Zberný kôš (kapacita):	70 l
Pojazd:	Áno / MYSPEED
Nastavenie výšky kosenia:	6 polôh / centrálné
Číslo modelu:	12ABPV9B603

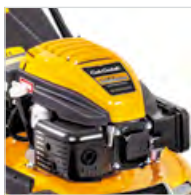
LM3

FORCE SERIES



JEDNODUCHÉ ŠTARTOVANIE S MOTOROM B&S

Spôľahlivé motory značky Briggs & Stratton so systémom ReadyStart® zaručene rýchlo a ľahko naštartujete.



VÝKONNÉ MOTORY

Kosačky radu LM3 sú vybavené silnými motormi Cub Cadet OHV alebo Briggs & Stratton, ktoré vždy zaisťujú maximálny výkon.



VEĽKÉ ZADNÉ KOLESÁ

Excelentná manérovacia schopnosť je výrazným znakom dobrej kosačky. Veľké zadné kolesá uľahčujú pohyb stroja predovšetkým v nerovnom a hrboľatom teréne.



KOMBINOVANÝ ZBERNÝ KÔŠ S UKAZOVATEĽOM NAPLNENIA

Horná časť zberného koša je vyrobená z materiálu, ktorý neprepúšťa prach. To oceníte najmä za sucha. Ukazovateľ naplnenia koša signalizuje, že treba kôš vyspať.



4-in-1

POWERED BY
Cub Cadet

MYSPEED

LM3 DR53es

Šírka záberu:	53 cm
Motor:	Cub Cadet 55 OHV ES, elektrický štartér
Zdvihový objem motora:	159 cm ³
Menovitý výkon:	2,8 kW / 2 500 min ⁻¹
Zberný kôš (kapacita):	70 l
Pojazd:	Áno / MYSPEED
Nastavenie výšky kosenia:	6 polôh / centrálné
Číslo modelu:	12ECPVS7603



SYSTÉM POJAZDU MYSPEED

Systém pojazdu sa zapne iba vtedy, keď je rukoväť zatlačená dopredu. Keď obsluha ide rýchlejšie, zatlačí rukoväť automaticky dopredu a zvýšením rýchlosti sa kosačka prispôbí okamžite rýchlosti vašej chôdze.

Cub Cadet®



DOSTATOK SILY NA POKOSENIE ČOĎOKOLVEK

Benzínový vyžínač s kolesami Cub Cadet LC3 DP56 je tak silný, že dokáže zvládnuť čokoľvek – nech už sú podmienky akokoľvek náročné. S výkonným motorom Cub Cadet a veľkou šírkou záberu 56 cm ľahko kosí vysokú trávu a burinu rýchlo a bez námahy.



VÝNIMOČNE JEDNODUCHÉ ZAOBCHÁDZANIE

Veľké kolesá s priemerom 36 cm prekonávajú svižne aj nerovný podklad. Špeciálna konštrukcia žacej hlavy vám pomáha bez námahy obchádzať prekážky a dosahovať do zákutí.

VÝKONNOSŤ

Vďaka výkonu kvalitného motora Cub Cadet s automatickým sýtičom jednoducho zvláda náročné úlohy.

JEDNODUCHÉ NASTAVENIE VÝŠKY

Nastavte si jednoducho požadovanú výšku kosenia. Nízku pre kosenie pozdĺž plotov, stien a budov, vyššiu pre vysokú a hustú burinu na otvorenej ploche.

LC3 DP56



Šírka záberu:	56 cm
Motor:	Cub Cadet 55 OHV
Zdvihový objem motora:	159 cm ³
Menovitý výkon:	2,1 kW / 2 800 min ⁻¹
Struna:	Ø 4 mm, dĺžka 47 cm
Nastavenie výšky kosenia:	60–110 mm / plynule
Číslo modelu:	25C-262E603

PRÍSLUŠENSTVO

NÁHRADNÁ STRUNA PRE LC3 DP56



10 ks žacej struny AF3.20,
Ø 4 mm / dĺžka 47 cm



4 008423 18956 12
Č. modelu: 19A2501S603

Cub Cadet®

LR1

FORCE SERIES

LR2

FORCE SERIES



REVTEK™ TECHNOLOGIA

V štandardnom pracovnom móde je z dôvodu zachovania bezpečnosti automaticky znemožnené kosenie pri cúvaní. Systém RevTEK™ umožňuje túto funkciu deaktivovať a dovolí Vám v prípade potreby kosiť aj pri cúvaní.

3-in-1
OPTION

POWERED BY
Cub Cadet



LR1 MR76

Šírka záberu:	76 cm
Motor:	Cub Cadet OHV
Zdvihový objem motora:	382 cm ³
Menovitý výkon:	7,4 kW / 2 700 min ⁻¹
Zberný kôš (kapacita):	200 l
Pojazd:	Transmatic
Nastavenie výšky kosenia:	5 polôh
Číslo modelu:	13B726HD603

KOMPAKTNÉ A ĽAHKO OVLÁDATEĽNÉ

MINI-RIDERY poskytujú rovnakú silu, účinnosť a výkon ako záhradné traktory, avšak v kompaktných rozmeroch. Moderný dizajn a vysoký komfort kosenia sú len jedny z mnohých benefitov týchto strojov. Užívateľsky prívetivý a dobre ovládateľný MINI-RIDER s elektrickým štartovaním je vybavený výkonným motorom Cub Cadet. Pri zbere, vyhadzovaní alebo mulčovaní vás MINI-RIDER vždy presvedčí o svojej dobre odvedenej práci. Okrem toho má veľmi kompaktnú konštrukciu, vďaka ktorej nepotrebujete na jeho zaparkovanie v garáži oveľa viac miesta ako pri parkovaní ručnej kosačky. Vybrať si môžete medzi modelmi s hydrostatickou prevodovkou alebo medzi modelmi s prevodovkou transmatic.

**200 LITROVÝ ZBERNÝ KÔŠ
S UKAZOVATEĽOM NAPLNENIA**

**4,9 LITROVÁ
PALIVOVÁ
NÁDRŽ**

VEĽKÉ PNEUMATIKY
Šetria váš trávnik a zlepšujú stabilitu stroja v teréne.

NASTAVENIE VÝŠKY KOSENIA
Ľahko nastaviteľná výška kosenia v 5 polohách od 38 až 95 mm. Páka je umiestnená ergonomicky na pravej strane sedadla.

INTELEKTUÁLNY PARKOVACÍ ASISTENT (LEN LR2)

Systém IPA pomáha zaparkovať Mini-Rider v garáži s ľahkosťou a bezpečne. Tento systém zníži rýchlosť pri cúvaní až o 50 % a dovoľí Vám tak precízne a bezpečne zaparkovať.

LED OSVETLENIE

**OVLÁDACIE PEDÁLY
PRE POJAZD A BRZDU**

PREDNÝ NÁRAZNÍK

Chráni pred poškodením MINI-RIDERU.

**ŽACIE ÚSTROJENSTVO
O ZÁBERE 76 CM**

3

MINI-RIDERY

**2-in-1
OPTION**

POWERED BY
Cub Cadet



LR1 MS76

Šírka záberu:	76 cm
Motor:	Cub Cadet OHV
Zdvihový objem motora:	382 cm ³
Menovitý výkon:	7,9 kW / 2 900 min ⁻¹
Zberný kôš (kapacita):	Voliteľné 115 l
Pojazd:	Transmatic
Nastavenie výšky kosenia:	5 polôh
Číslo modelu:	13B726JD603

**3-in-1
OPTION**

POWERED BY
Cub Cadet



LR2 NR76

Šírka záberu:	76 cm
Motor:	Cub Cadet OHV
Zdvihový objem motora:	439 cm ³
Menovitý výkon:	8,1 kW / 2 700 min ⁻¹
Zberný kôš (kapacita):	200 l
Pojazd:	Hydrostatic
Nastavenie výšky kosenia:	5 polôh
Číslo modelu:	13AB21HD603

**2-in-1
OPTION**

POWERED BY
Cub Cadet



LR2 NS76

Šírka záberu:	76 cm
Motor:	Cub Cadet OHV
Zdvihový objem motora:	439 cm ³
Menovitý výkon:	8,6 kW / 2 950 min ⁻¹
Zberný kôš (kapacita):	Voliteľné 115 l
Pojazd:	Hydrostatic
Nastavenie výšky kosenia:	5 polôh
Číslo modelu:	13AB21JD603

Cub Cadet[®]

LT1

FORCE SERIES

LT2

FORCE SERIES

LT3

FORCE SERIES



POWERED BY
Cub Cadet



LT2 NR92

Šírka záberu: 92 cm

Motor: Cub Cadet OHV, jednovalec

Zdvihový objem motora: 439 cm³

Menovitý výkon: 8,1 kW / 2 700 min⁻¹

Zberný kôš (kapacita): 240 l

Pojazd: Hydrostat

Nastavenie výšky kosenia: 5 polôh

Číslo modelu: 13AB71BE603



Cub Cadet
ENGINES

Záhradné traktory LT sú vybavené výkonným a spoľahlivým motorom Cub Cadet s tlakovým mazaním, ktorý bol vyvinutý v USA.



LT1 NR92

Šírka záberu:	92 cm
Motor:	Cub Cadet OHV, jednovalec
Zdvihový objem motora:	439 cm ³
Menovitý výkon:	8,1 kW / 2 700 min ⁻¹
Zberný kôš (kapacita):	240 l
Pojazd:	Transmatic
Nastavenie výšky kosenia:	5 polôh
Číslo modelu:	13AB77BE603



LT1 NS92

Šírka záberu:	92 cm
Motor:	Cub Cadet OHV, jednovalec
Zdvihový objem motora:	439 cm ³
Menovitý výkon:	8,3 kW / 2 800 min ⁻¹
Zberný kôš (kapacita):	200 l Voliteľné
Pojazd:	Transmatic
Nastavenie výšky kosenia:	5 polôh
Číslo modelu:	13AB77BY603



LT2 NS92

Šírka záberu:	92 cm
Motor:	Cub Cadet OHV, jednovalec
Zdvihový objem motora:	439 cm ³
Menovitý výkon:	8,3 kW / 2 800 min ⁻¹
Zberný kôš (kapacita):	200 l Voliteľné
Pojazd:	Automatická/variátor
Nastavenie výšky kosenia:	5 polôh
Číslo modelu:	13AB78BY603



LT3 PR105

Šírka záberu:	105 cm
Motor:	Cub Cadet OHV, dvojvalec V-TWIN
Zdvihový objem motora:	679 cm ³
Menovitý výkon:	12,7 kW / 2 700 min ⁻¹
Zberný kôš (kapacita):	240 l
Pojazd:	Hydrostat
Nastavenie výšky kosenia:	5 polôh
Číslo modelu:	13AJ71BN603



LT3 PS107

Šírka záberu:	107 cm
Motor:	Cub Cadet OHV, dvojvalec V-TWIN
Zdvihový objem motora:	679 cm ³
Menovitý výkon:	12,3 kW / 2 600 min ⁻¹
Zberný kôš (kapacita):	200 l Voliteľné
Pojazd:	Automatická/variátor
Nastavenie výšky kosenia:	5 polôh
Číslo modelu:	13AJ78BS603

Cub Cadet[®]





XT

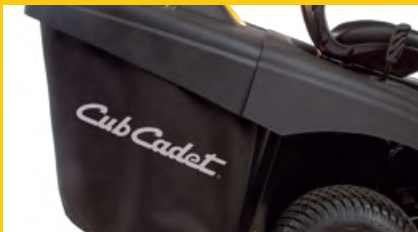
ENDURO SERIES™

**EXTRÉMNY
SILNÝ
EFEKTÍVNY**

XT SERIES

Záhradné traktory Cub Cadet XT ENDURO SERIES vám prinášajú to najlepšie vo svojom obore. Vyznačujú sa predovšetkým špičkovým zberom trávy, možnosťou mulčovania, najvyššou možnou mierou ergonómie a nadčasovým dizajnom. Sú vybavené mnohými inovatívnymi technológiami, ktoré spĺňajú aj tie najvyššie nároky na pracovný výkon. Sú vybavené spoľahlivými a výkonnými motormi Cub Cadet a Kawasaki s tlakovým mazaním.

TOP 5 JEDINEČNÝCH FUNKCIÍ! VÝKON AKO NIKDY PREDTÝM!



1. VYNIKAJÚCI SYSTÉM KOSENIA, ZBERU A MULČOVANIA

Pre tie najlepšie výsledky v najkratšom možnom čase.



2. NAJMENŠÍ POLOMER OTÁČANIA NA TRHU

Vďaka inovatívnej technológii "Tight-Turn"
je neprekonateľná efektívnosť aj v obmedzenom priestore.



3. EXTRÉMNE PEVNÝ A ODOLNÝ

Konštrukčné riešenie rámu zaisťuje vysokú pevnosť a jeho
špičková antikoročná ochrana zvyšuje životnosť stroja.



4. PERFEKTNÁ SÚHRA PREVODOVKY A MOTORA

Optimálny výkon a najsilnejšie motory vo svojej triede.



5. VEĽMI SPOĽAHLIVÉ VEDENIE KLÍNOVÉHO REMEŇA

Nové, zdokonalené vedenie klinového remeňa zabráni
krúteniu remeňa a znižuje jeho nadmerné opotrebenie.
Vďaka tomu beží žacie ústrojenstvo Cub Cadet dlhodobo
bez problémov. Traktory XT2 QS117 sú dodávané
so zvaraným žacím ústrojenstvom (pozri obrázok vľavo).

XT1
ENDURO SERIES™

XT2
ENDURO SERIES™

XT3
ENDURO SERIES™



VYNIKAJÚCI SYSTÉM KOSENIA, ZBERU A MULČOVANIA

- Vďaka celkom novému systému zberu trávy, zadnému vyhadzovaniu a žaciemu ústrojenstvu.
- Naplnenie zberného koša je znateľne väčšie než pri predošliých modeloch Cub Cadet.
- Jedny z najlepších schopností zberu trávy na trhu.
- Žacie ústrojenstvo sa vypína a zapína pomocou elektromagnetickej spojky iba vypínačom.

ZBERNÝ KÔŠ 320 LITROV

ZBERNÝ KÔŠ 360 LITROV

HYDROSTAT V-BELT

DOKONALÝ PRENOS HNACEJ SILY

Kvalitné komponenty a precízne navrhnutý systém zaisťujú hladký prenos hnacej sily od motora na hydrostatickú prevodovku.

JEDNOVALCOVÉ MOTORY CUB CADET

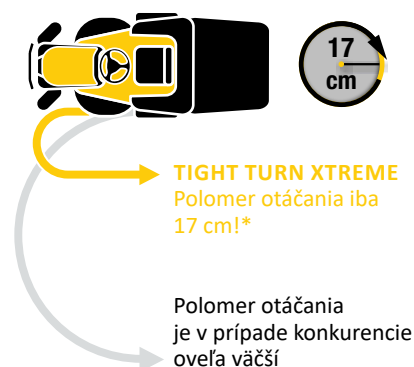
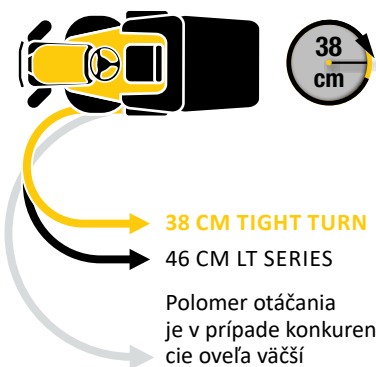
výkonné a spoľahlivé –
vyvinuté v USA
(XT1 OR95, XT1 OR106,
XT1 OS96, XT1 OS107)

**DVOJVALCOVÉ MOTORY
CUB CADET V-TWIN**
(XT2 PR106, XT2 PS 117)
**DVOJVALCOVÉ MOTORY
KAWASAKI V-TWIN**
(XT2 PR95, XT2 QR106,
XT2 PS107, XT2 QS117)

DVOJVALCOVÉ MOTORY KAWASAKI V-TWIN

Špičkové dvojvalcové motory spĺňajúce
vo všetkých parametroch vysoké nároky.
(XT3 QR106, XT3 QS127)

NAJMENŠÍ POLOMER OTÁČANIA NA TRHU



ELEKTRICKÉ VYKLÁPANIE ZBERNÉHO KOŠA

voliteľné príslušenstvo použiteľné pre všetky modely so zadným vyhadzovaním od r. 2018

ŠTARTOVANIE KLÚČIKOM

ŠTARTOVANIE KLÚČIKOM

MASÍVNE ZVÁRANÉ ŽACIE ÚSTROJENSTVO pre XT2 QS 117

12 V MULTIFUNKČNÁ NABÍJACIA ZÁSUVKA;
MOŽNOSŤ DOBÍJANIA NAPR. MOBILNÉHO ZARIADENIA POČAS JAZDY

**SYSTÉM PROTI PRAŠNOSTI
ZBERNÉHO KOŠA NA OBJEDNÁVKU**

**SYSTÉM PROTI PRAŠNOSTI
ZBERNÉHO KOŠA NA OBJEDNÁVKU**

SYSTÉM PROTI PRAŠNOSTI
Zberný kôš s viacnásobnou ochranou proti nadmernému úniku prachu a nečistôt je súčasťou výbavy.

ALL-GROUND TRACTION SYSTEM
Mechanická uzávierka diferenciálu výrazným spôsobom zlepšuje priechodnosť v náročnom teréne a umožňuje zdolávať svahovitý terén.

* Aby bolo možné definovať polomer otáčania trávneho traktora, umiestni sa na podlahu pri zadnom ľavom kolese značka a potom sa ide dookola (na hladkom podklade) tak, až sa pri jazde opíše celý kruh. Potom sa zmeria vzdialenosť od značky k aktuálnej polohe kolesa vľavo vzhľadom na priesečník kruhu. Polovica vzdialenosti predstavuje polomer otáčania, ktorý sa uvádza v špecifikáciách výrobcu.

XT1™ ENDURO SERIES™



POWERED BY
Cub Cadet



XT1 OR95

Šírka záberu:	95 cm
Motor:	Cub Cadet OHV, jednovalec
Zdvihový objem motora:	547 cm ³
Menovitý výkon:	6,2kW / 2 100 min ⁻¹
Zberný kôš (kapacita):	320 l
Pojazd:	Hydrostat
Nastavenie výšky kosenia:	12 polôh
Číslo modelu:	13A8A1TB603

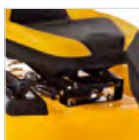
Cub Cadet
ENGINES

Záhradné traktory XT sú vybavené výkonným a spoľahlivým motorom Cub Cadet s tlakovým mazaním, ktorý bol vyvinutý v USA.



PREKVAPIVO SILNÝ A EFEKTÍVNY

Rad Cub Cadet XT1, ktorý je súčasťou najnovšej generácie záhradných traktorov XT SERIES, stanovuje nové štandardy pre výkon, kvalitu a schopnosť zberu vo svojej kategórii. Ponúka vám skvelý dizajn, vysokú mieru ergonomie a intuitívne ovládanie. Záhradné traktory radu XT1 sú ideálne na údržbu stredne veľkých, skôr rovinatých plôch a ich výbavu je možné rozšíriť o celý rad špeciálneho príslušenstva.



POZDĹŽNE NASTAVITEĽNÉ SEDADLO

Komfortne tvarované a veľmi pohodlné pre všetkých používateľov.



ZAPÍNANIE KOSAČKY POMOCOU SPÍNAČA

Rýchle, bezpečné a efektívne riešenie.



NASTAVENIE VÝŠKY KOSENIA

Rýchlo a jednoducho vyberiete perfektné nastavenie pre dané miesto.



PLYNULÁ REGULÁCIA POJAZDU

Kvalitné komponenty zaisťujú úplne hladký prenos hnacej sily od motora na hydrostatickú prevodovku.



POWERED BY
Cub Cadet



XT1 OR106

Šírka záberu:	106 cm
Motor:	Cub Cadet OHV, jednovalec
Zdvihový objem motora:	547 cm ³
Menovitý výkon:	6,6 kW / 2 250 min ⁻¹
Zberný kôš (kapacita):	320 l
Pojazd:	Hydrostat
Nastavenie výšky kosenia:	12 polôh
Číslo modelu:	13A8A1TR603

POWERED BY
Cub Cadet



XT1 OS96

Šírka záberu:	96 cm
Motor:	Cub Cadet OHV, jednovalec
Zdvihový objem motora:	547 cm ³
Menovitý výkon:	9,0 kW / 2 300 min ⁻¹
Zberný kôš (kapacita):	200 l Voliteľné
Pojazd:	Hydrostat
Nastavenie výšky kosenia:	12 polôh
Číslo modelu:	13A8A1TF603

POWERED BY
Cub Cadet



XT1 OS107

Šírka záberu:	107 cm
Motor:	Cub Cadet OHV, jednovalec
Zdvihový objem motora:	547 cm ³
Menovitý výkon:	6,6 kW / 2 250 min ⁻¹
Zberný kôš (kapacita):	200 l Voliteľné
Pojazd:	Hydrostat
Nastavenie výšky kosenia:	12 polôh
Číslo modelu:	13A8A1TS603

4

ZÁHRADNÉ TRAKTORY

Cub Cadet® TIGHT TURN XTREME

Iba 17 cm vďaka „Tight Turn xTreme“.



JEDINEČNÝ POCIT RIADENIA VĎAKA TECHNOLOGII „TIGHT TURN“

Rad Cub Cadet XT2 s polomerom otáčania iba 17 cm a so špičkovými dvojvalcovými motormi Kawasaki a Cub Cadet V-Twin sú optimálnou voľbou nielen do veľmi členitého a náročného terénu, ale vďaka širokej škále príslušenstva vám poskytnú možnosť celoročného využitia. Cub Cadet XT2 vám ponúka ešte vyššiu úroveň výkonu, vybavenosti a dlhej životnosti.

Powered by
Kawasaki



XT2 PR95

Šírka záberu:	95 cm
Motor:	Kawasaki OHV, dvojvalec V-TWIN
Zdvihový objem motora:	603 cm ³
Menovitý výkon:	9,3 kW / 2 150 min ⁻¹
Zberný kôš (kapacita):	320 l
Pojazd:	Hydrostat
Nastavenie výšky kosenia:	12 polôh
Číslo modelu:	13AGA1TB603

POWERED BY
Cub Cadet



XT2 PR106

Šírka záberu:	106 cm
Motor:	Cub Cadet OHV, dvojvalec V-Twin
Zdvihový objem motora:	679 cm ³
Menovitý výkon:	9,9 kW / 2 150 min ⁻¹
Zberný kôš (kapacita):	320 l
Pojazd:	Hydrostat
Nastavenie výšky kosenia:	12 polôh
Číslo modelu:	13AJA1TR603

Powered by
Kawasaki



XT2 QR106

Šírka záberu:	106 cm
Motor:	Kawasaki OHV, dvojvalec V-TWIN
Zdvihový objem motora:	726 cm ³
Menovitý výkon:	11,6 kW / 2 200 min ⁻¹
Zberný kôš (kapacita):	320 l
Pojazd:	Hydrostat
Nastavenie výšky kosenia:	12 polôh
Číslo modelu:	13AFA1TR603

Powered by
Kawasaki



XT2 PS107

Šírka záberu:	107 cm
Motor:	Kawasaki OHV, dvojvalec V-TWIN
Zdvihový objem motora:	603 cm ³
Menovitý výkon:	9,8 kW / 2 300 min ⁻¹
Zberný kôš (kapacita):	200 l Voliteľné
Pojazd:	Hydrostat
Nastavenie výšky kosenia:	12 polôh
Číslo modelu:	13AGA1TS603

POWERED BY
Cub Cadet



XT2 PS117

Šírka záberu:	117 cm
Motor:	Cub Cadet OHV, dvojvalec V-Twin
Zdvihový objem motora:	679 cm ³
Menovitý výkon:	11,9 kW / 2 500 min ⁻¹
Zberný kôš (kapacita):	200 l Voliteľné
Pojazd:	Hydrostat
Nastavenie výšky kosenia:	12 polôh
Číslo modelu:	13AJA1TT603

Powered by
Kawasaki



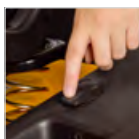
XT2 QS 117

Šírka záberu:	117 cm, svaňované žací ústrojí
Motor:	Kawasaki OHV, dvojvalec V-TWIN
Zdvihový objem motora:	726 cm ³
Menovitý výkon:	12,7 kW / 2 500 min ⁻¹
Zberný kôš (kapacita):	200 l Voliteľné
Pojazd:	Hydrostat
Nastavenie výšky kosenia:	12 polôh
Číslo modelu:	13AFA1TN603



VÝKONNÉ DVOJVALCOVÉ MOTORY

Všetky modely XT2 sú vybavené špičkovými motormi Cub Cadet a Kawasaki s tlakovým mazaním.



ELEKTRICKÉ VYKLÁPANIE ZBERNÉHO KOŠA

Voliteľné príslušenstvo použiteľné pre všetky modely so zadným vyhadzovaním od r. 2018.



MASÍVNE ZVÁRANÉ ŽACIE ÚSTROJENSTVO

Pre dlhú životnosť a vysokú tuhosť. (XT2 QS 117)


4

ZÁHRADNÉ TRAKTORY

XT2™

ENDURO SERIES™

Cub Cadet[®]

XT3[™]
ENDURO SERIES[™]



Cub Cadet
**TIGHT TURN
XTREME**

Polomer otáčania iba
17 cm vďaka
„Tight Turn xTreme“.



Cub Cadet ALL-GROUND TRACTION

Mechanická uzávierka diferenciálu významne zlepšuje trakciu stroja. Využitelná predovšetkým v nerovnom a svahovitom teréne alebo pri odpratávaní snehu pomocou radlice.

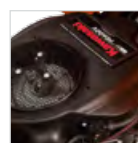


NAJVÝKONNEJŠIE A NAJSILNEJŠIE

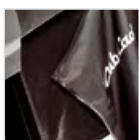
Rad Cub Cadet XT3 je vyrobený pre tie najvyššie nároky používateľa. Je vybavený progresívnymi komponentmi, ktoré z tohto záhradného traktora robia to pravé pre vás. Tieto záhradné traktory sú určené predovšetkým na kosenie rozľahlých trávnatých plôch, ťažkého a svahovitého terénu, hustého trávneho porastu, ale aj na prepravu ťažších nákladov a na celoročné využitie pri údržbe vašich pozemkov.



VEĽKÝ OBJEM ZBERNÉHO KOŠA
Obrovský 360 l zberný kôš prispieva k vyššej efektívnosti pri práci.



MOTOR KAWASAKI V-TWIN
Dvojvalcový motor s vysokým krútiacim momentom a s nízkou spotrebou paliva.



SYSTÉM PROTI PRACHU

Zberný kôš s viacnásobnou ochranou proti nadmernému úniku prachu a nečistôt je súčasťou výbavy.



MECHANICKÁ UZÁVIERKA DIFERENCIÁLU

Významne zlepšuje trakciu stroja. Využitelná predovšetkým v nerovnom a svahovitom teréne alebo pri odpratávaní snehu pomocou radlice.



XT3 QR106

Šírka záberu:	106 cm
Motor:	Kawasaki OHV, dvojvalec V-TWIN
Zdvihový objem motora:	726 cm ³
Menovitý výkon:	11,6 kW / 2 200 min ⁻¹
Zberný kôš (kapacita):	360 l
Pojazd:	Hydrostat
Nastavenie výšky kosenia:	12 polôh
Číslo modelu:	13AFASTR603



XT3 QS127

Šírka záberu:	127 cm
Motor:	Kawasaki OHV, dvojvalec V-TWIN
Zdvihový objem motora:	726 cm ³
Menovitý výkon:	15,0 kW / 2 800 min ⁻¹
Zberný kôš (kapacita):	210 l Voliteľné
Pojazd:	Hydrostat
Nastavenie výšky kosenia:	12 polôh
Číslo modelu:	14AFASTQ603

PRÍSLUŠENSTVO PRE ZÁHRADNÉ TRAKTORY



CUB CADET SKLADACÍ VOZÍK

Prívesný vozík Cub Cadet plast max. 450 kg



Vodiaca tyč vozíka



Držiak náradia vozíka



VYSOKÁ NOSNOSŤ

Vozík je určený na prepravu až do 450 kg nákladu. Je vhodný na prepravu pôdy, mulčovacej kôry, záhradného odpadu, dreva alebo sypkých materiálov.



ĽAHKO DEMONTOVATEĽNÉ BOČNICE

Jednoduchší prístup pre nakladanie, vykladanie a manipuláciu s nákladom.



VÝNIMOČNÉ VLASTNOSTI NA AKÉKOĽVEK POUŽITIE

Maximálna všestrannosť vďaka unikátnej konštrukcii. Po rýchlom sklopení bočníc je ideálny aj na prevoz rozmerných nákladov, ako je palivové drevo alebo rezivo.



VODIACA TYČ A DRŽIAK NA NÁRADIE K VOZÍKU CUB CADET

- Mäkká rukoväť
- Flexibilné použitie
- Rýchla a jednoduchá montáž



OBROVSKÁ ÚSPORA MIESTA PRI SKLADOVANÍ JEDNODUCHO A RÝCHLO

Sklopte všetky štyri bočnice a uložte ich zvisle k stene. V tomto prípade ušetríte až 70 % miesta v garáži alebo v prístrešku oproti tradičným vozíkom.



ZADNÁ NOSNÁ PLOŠINA MAX. 36 KG XT BOČ. VYHADZOVANIE




- Vertikálne sklápacia s možnosťou zaistenia
- Ľahko sa inštaluje vďaka rýchlopínaciemu systému
- Max. nosnosť: 36 kg
- Určená pre XT Series s bočným vyhadzovaním







ZÁVESNÉ EL. ROZMETÁVADLO XT BOČNÉ VYHADZOVANIE



- Ľahko sa inštaluje vďaka rýchlopínaciemu systému
- Je možné zapínať a vypínať zo sedadla vodiča
- Kapacita: 45 kg
- Určené pre XT Series s bočným vyhadzovaním



PRÍVESNÉ ROZMETÁVADLÁ	
	<p>Ťahané rozmetávadlo hnojiva a granulátu, hmotnosť 8 kg, nosnosť 39 kg, šírka rozmetania do 300 cm</p> <p>4 008423 875829 Č. modelu: 196-031B000</p>
	<p>Ťahané rozmetávadlo hnojiva a granulátu, hmotnosť: 15 kg, nosnosť 50 kg, šírka rozmetania do 300 cm</p> <p>4 008423 874129 Č. modelu: 196-545-000</p>
	<p>Ťahané rozmetávadlo hnojiva a granulátu, hmotnosť: 26 kg, nosnosť 80 kg, šírka rozmetania do 365 cm</p> <p>4 008423 816310 Č. modelu: 196-036-000</p>

PRÍVESNÉ VOZÍKY S PLASTOVOU VAŇOU	
	<p>Sklápací vozík s plastovou vaňou, pomocné koliesko na ručnú manipuláciu, maximálna prípustná hmotnosť 159 kg, rozmery cca (D/Š/V) 142,2 / 83,8 / 76,2 cm, hmotnosť cca 27 kg</p> <p>4 008423 804331 Č. modelu: 190-236A000</p>
	<p>Sklápací vozík s plastovou vaňou, pomocné koliesko na ručnú manipuláciu, maximálna prípustná hmotnosť 175 kg, hmotnosť cca 30 kg</p> <p>4 008423 816396 Č. modelu: 196-506-000</p>

PRÍVESNÉ VOZÍKY OCEĽOVÉ	
	<p>Ťahaný sklopný vozík s oceľovou korbou, odnímateľná zadná bočnica, nosnosť max. 159 kg, rozmery cca (D/Š/V) 152,2/83,8/72 cm, hmotnosť cca 33 kg</p> <p>4 016918 006894 Č. modelu: 190-223B000</p>
	<p>Ťahaný sklopný vozík s oceľovou korbou, odnímateľná zadná bočnica, nosnosť max. 340 kg, rozmery cca (D/Š/V) 177,8 / 83,8 / 73,7 cm, hmotnosť cca 70 kg</p> <p>4 008423 804348 Č. modelu: 196-507-000</p>

PREDNÉ NÁRAZNÍKY	
	<p>Predný nárazník rýchle upevnenie LT</p> <p>4 008423 917819 Č. modelu: OEM-190-679</p>
	<p>Dvojrúrkový predný nárazník Bull Bar pre XT</p> <p>4 056494 171210 Č. modelu: 196-564-000</p>



ZBERAČE TRÁVY A LÍSTIA

Zberač trávy a lístia 107 cm
Objem zberného koša: 380 litrov



Zberač trávy a lístia Cub Cadet 112 cm
Objem zberného koša: 736 litrov



PLASTOVÉ TRÁVNE VALCE

Plastový trávny valec šírky 61 cm
Ø 46 cm, šírka 61 cm, max. hmotnosť 114 kg s vodou



Plastový trávny valec šírky 91 cm
Ø 46 cm, šírka 91 cm, max. hmotnosť 182 kg s vodou



ŤAHANÉ POSTREKOVAČE

Ťahaný postrekovač 95 l
objem 95 l, výkon 6,8 l/min, rozmery (D/Š/V) 139,7/66/50,8 cm



VYHRABÁVAČ / PREVZDUŠŇOVAČ

Vyhrabávač starej trávy a machu 102 cm
pracovná šírka 102 cm, 20 pružín (tepelne spracované), variabilné
zaťaženie v závislosti od nákladu, (D/Š/V) 104/101,6/104 cm



Prevzdušňovač trávniku 102 cm
pracovná šírka 102 cm, 10 prevzdušňovacích hviezdíc s priemerom
23 cm, hĺbka prevzdušnenia až 6 cm, s transportnými kolieskami
(D/Š/V) 104/101,6/104 cm



MULČOVACIE SÚPRAVY

Mulčovacia súprava LT1 NS96, LT2 NS96, LT3 PS107 bez nožov
(do roku 2022)



Mulčovacia súprava LT1 NR92, LT2 NR92, LT3 PR105 bez nožov




Mulčovacia súprava XT 95 cm bez nožov
Mulčovacia súprava (bez nožov) pre modely XT1 OR95, XT2 QR95
a XT3 QR95, mulčovacie nože dostupné voliteľne (196-561-000)




Mulčovacia súprava XT 106 cm bez nožov
Mulčovacia súprava (bez nožov) pre modely XT1 OR106, XT2 QR106
a XT3 QR106, mulčovacie nože dostupné voliteľne (196-560-000)



PROTIPRACHOVÝ SYSTÉM KOŠA XT / ZBERNÉ KOŠE	
	Protiprachový systém koša XT 320 l 4 008423 875089 Č. modelu: 196-555-603
	Protiprachový systém koša XT 360 l 4 008423 874976 Č. modelu: 196-553-603
	Dvojdielny zberný kôš, 200 l, pre žacie ústrojenstvo šírky 96 cm/107 cm LT Series 4 008423 815849 Č. modelu: OEM-190-180A
	Dvojdielny zberný kôš XT 96 cm bočné vyhadzovanie, 200 l 4 008423 883350 Č. modelu: OEMR190-180A
	Dvojdielny zberný kôš XT 107 a 117 cm bočné vyhadzovanie, 200 l 4 008423 879636 Č. modelu: 19A30030100
	Trojdielny zberný kôš XT 127 a 137 cm bočné vyhadzovanie, 210 l 0 037049 957286 Č. modelu: 19A30018100

DEFLEKTORY	
	Deflektor pre zadné vyhadzovanie LT 4 008423 836097 Č. modelu: 196-750A678
	Deflektor pre zadné vyhadzovanie XT / XT el. zdvih koša 4 008423 899641 Č. modelu: 196-552A000

KRYCIE PLACHTY NA ZÁHRADNÉ TRAKTORY	
	Krycia plachta veľkosť L – objednávka nutná v sekcii ARNOLD 4 008423 806441 Č. modelu: 2024-U1-0003
	Krycia plachta veľkosť XL – objednávka nutná v sekcii ARNOLD 4 008423 823882 Č. modelu: 2024-U1-0004
	Krycia plachta na traktor veľkosť XL 4 008423 895346 Č. modelu: 19A19021603



POĽNOHOSPODÁRSKE PNEUMATIKY

Šípové kolesá 18" x 9,5" pár (disky + pneu)



SNEHOVÉ REŤAZE

Snehové reťaze 18" x 9,5"



Snehové reťaze 20" x 8"



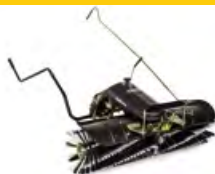
Snehové reťaze XT 18" x 8,5"



Snehové reťaze XT 18" x 9,5"



Snehové reťaze XT 22" x 9,5" a 23" x 9,5"



PRÍSLUŠENSTVO TIELBÜRGER PRE XT SERIES

Zametací stroj 120 cm XT



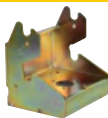
Zberná nádoba zametacieho stroja XT



Snehová radlica XT 125 cm



Pojazdové kolieska pre snehovú radlicu XT 125 cm








Rýchlopínací systém bez pohonu



Rýchlopínací systém s pohonom



PRÍSLUŠENSTVO TIELBÜRGER PRE XT SERIES	
	<p>Hnacie ústrojenstvo – zadné vyhadzovanie XT</p> <p>4 008423 885194 Č. modelu: 196-608-000</p>
	<p>Hnacie ústrojenstvo – bočné vyhadzovanie XT</p> <p>4 008423 885200 Č. modelu: 196-609-000</p>
	<p>Montážny rám – zadné vyhadzovanie XT</p> <p>4 008423 885217 Č. modelu: 196-610-000</p>
	<p>Montážny rám – bočné vyhadzovanie XT</p> <p>4 008423 885224 Č. modelu: 196-611-000</p>

SNEHOVÉ RADLICE A GUMOVÁ LIŠTA	
	<p>Snehová radlica LT 117 cm</p> <p>4 008423 807684 Č. modelu: OEM-190-833</p>
	<p>Gumová lišta na radlicu LT/XT 117 cm</p> <p>4 008423 815368 Č. modelu: 196-718-678</p>
	<p>Snehová radlica XT 117 cm</p> <p>0 037049 957309 Č. modelu: 19A300170EM</p>
	<p>Montážna súprava radlica LT OEM-190-833 na pripojenie na XT</p> <p>4 008423 879629 Č. modelu: 196-584-000</p>

OSTATNÉ PRÍSLUŠENSTVO A DOPLNKY	
Záves LT sada	<p>4 008423 914733 Č. modelu: 196-399-000</p>
Nabíjačka pre modely LR, LT, XT	<p>4 008423 835694 Č. modelu: 196-967-678</p>
Elektrické dvíhanie koša XT – súprava Určené iba pre modely 2018 a novšie.	<p>4 008423 882025 Č. modelu: 196-570-600</p>
Snehová fréza 3-stupňová XT 107 cm – bočné vyhadzovanie	<p>0 043033 573585 Č. modelu: 19A40024100</p>
Snehová fréza 3-stupňová XT 107 cm – zadné vyhadzovanie	<p>0 016918 038936 Č. modelu: 19A40045OEM</p>
Kanister oceľový 10 l	<p>4 008423 877540 Č. modelu: 196-558-603</p>

4
 ZÁHRADNÉ TRAKTORY

Cub Cadet[®]





XZ
ENDURO SERIES™



PRO Z SERIES



**VYSOKÝ
VÝKON,
NULOVÝ POLOMER
OTÁČANIA**

ZERO-TURNS

Vďaka osvedčenej technológii Cub Cadet Zero-Turn sme vyvinuli najsilnejšiu produktovú líniu Zero-Turn vo svojej kategórii. S našou jedinečnou technológiou polomeru otáčania o 360° jednoducho prejdete okolo akejkoľvek prekážky a kosenie tak pre vás bude oveľa komfortnejšie a efektívnejšie. Modely s riaditeľnými prednými kolesami vám ponúknu viac stability pri ovládaní stroja a veľmi jednoduchú obsluhu. Vďaka tomu značne zredukujete čas venovaný údržbe svojho trávniku.

JE TO VAŠA VOĽBA

V rade našich strojov s nulovým polomerom otáčania máte možnosť výberu medzi klasickým pákovým riadením alebo volantovým riadením vhodným do svahovitého terénu.



PÁKOVÉ RIADENIE

Pákové riadenie poskytuje strojom s nulovým polomerom otáčania úplne výnimočnú úroveň ergonómie obsluhy. Je vhodné najmä pre menšie a členité plochy.



JAZDA
VPRED



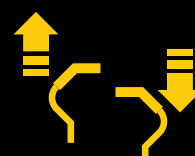
JAZDA DO
PRAVEJ ZATÁČKY



JAZDA DO
ĽAVEJ ZATÁČKY



JAZDA
DOZADU



OTOČENIE
NA MIESTE



XZ6
ENDURO SERIES

XZ8
ENDURO SERIES



RIADIACI SYSTÉM SYNCHRO STEER®

NEPREKONATEĽNÁ OBRATNOSŤ A BEZKONKURENČNÉ VLASTNOSTI NA SVAHU

Inovatívna technológia riadenia Synchro-Steer® je ďalším evolučným krokom v technike strojov s nulovým polomerom otáčania. Naše jedinečné ridery Zero Turn s volantom sú vďaka nulovému polomeru otáčania neuveriteľne ovládateľné ako konvenčné stroje s nulovým polomerom otáčania, ale pritom máte vďaka volantu plnú kontrolu nad prednými kolesami. Pohon a riadenie sú perfektne zladené tak, aby zaistili správnu rýchlosť a smer otáčania oboch zadných kolies v každej polohe otočenia volantu. Pri použití riadiaceho systému Synchro-Steer sa znižuje potrebný čas na kosenie až o 10 %. Túto revolučnú technológiu nájdete iba v našich sériách XZ.



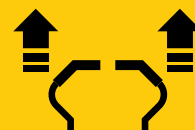
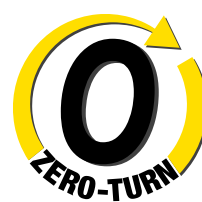
6

STROJE ZERO-TURNS

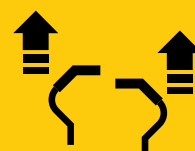
Cub Cadet

XZ5

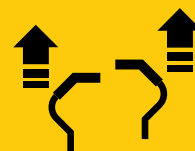
ENDURO SERIES™



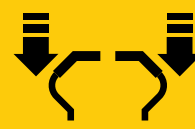
JAZDA VPRED



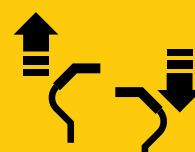
JAZDA DO PRAVEJ ZATÁČKY



JAZDA DO ĽAVEJ ZATÁČKY



JAZDA DOZADU



OTOČENIE NA MIESTE

3-in-1
OPTION

POWERED BY
Cub Cadet



XZ5 L107

Šírka záberu:	107 cm
Motor:	Cub Cadet OHV, dvojvalec V-Twin
Zdvihový objem motora:	679 cm ³
Menovitý výkon:	11,4 kW / 2 350 min ⁻¹
Zberný kôš (kapacita):	230 l Voliteľné
Pojazd:	Dual Hydrostat
Nastavenie výšky kosenia:	15 polôh
Číslo modelu:	17BAEACS603

3-in-1
OPTION

Powered by
Kawasaki



XZ5 L127

Šírka záberu:	127 cm
Motor:	Kawasaki OHV, dvojvalec V-Twin
Zdvihový objem motora:	726 cm ³
Menovitý výkon:	14,1 kW / 2 800 min ⁻¹
Zberný kôš (kapacita):	230 l Voliteľné
Pojazd:	Dual Hydrostat
Nastavenie výšky kosenia:	15 polôh
Číslo modelu:	17AIEACL603

3-in-1
OPTION

Powered by
Kawasaki



XZ5 L137

Šírka záberu:	137 cm
Motor:	Kawasaki OHV, dvojvalec V-Twin
Zdvihový objem motora:	726 cm ³
Menovitý výkon:	14,4 kW / 2 850 min ⁻¹
Zberný kôš (kapacita):	230 l Voliteľné
Pojazd:	Dual Hydrostat
Nastavenie výšky kosenia:	15 polôh
Číslo modelu:	17AIEAC3603

ULTIMATÍVNA XZ5 JE NAJVÝHODNEJŠIA VO SVOJEJ KATEGÓRII

Séria Cub Cadet XZ5 sa vyznačuje predovšetkým vysokým žacím výkonom, silnými pohonnými jednotkami, vysoko kvalitnými systémami pojazdu a excelentne spracovanou ergonómiou celého stroja. Veľa nových prvkov vám prinesie vyšší užívateľský komfort.



EXTRÉMNE PEVNÉ

Modely XZ5 majú extrémne pevné a robustné žacie ústrojenstvo z ocele. Pri modeloch o zábere 127 a 137 cm je toto žacie ústrojenstvo zosilnené a zvarané.



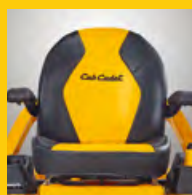
LED SVETLOMETY

LED svetlomety pre prácu za sťažených svetelných podmienok.



VÝNIMOČNE NÍZKE VIBRÁCIE

Špeciálna gumená rohož znižuje vibrácie a zaisť pohodlný a bezpečný posed.



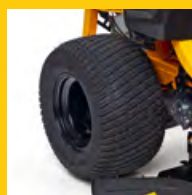
INDIVIDUÁLNE NASTAVITEĽNÉ SEDADLO

Nová ergonomická sedačka s vysokým operadlom a laktovými opierkami vám zabezpečí pohodlnú prevádzku bez únavy.



EXTRÉMNY VÝKON

Silné motory Cub Cadet a Kawasaki majú vysoký výkon a to v spojitosti s kvalitným hydrostatickým pojazdom umožňuje kosiť rýchlejšie ako bežné stroje na kosenie.



NAJŠIRŠIE PNEUMATIKY VO SVOJEJ TRIEDE

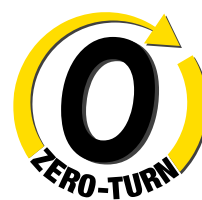
Široké pneumatiky modelu XZ5 L127 a XZ5 L137 poskytujú lepšiu trakciu a ponúkajú tiež viac stability a kontrolu jazdy.

6

STROJE ZERO-TURNS

Cub Cadet[®]

XZ6
ENDURO SERIES™



HYDROSTAT



DVOJITÝ HYDROSTATICKÝ POHON
Maximálna ovládateľnosť zaisťuje vždy jeden nezávislý hydrostatický pohon pre každé zadné koleso.



XZ6 S107

Šírka záberu:	107 cm
Motor:	Cub Cadet OHV, dvojvalec V-Twin
Zdvihový objem motora:	679 cm ³
Menovitý výkon:	14,9 kW / 2 350 min ⁻¹
Zberný kôš (kapacita):	200 l Voliteľné
Pojazd:	Dual Hydrostat
Nastavenie výšky kosenia:	15 polôh
Číslo modelu:	17AAGBYE603



XZ6 S117

Šírka záberu:	117 cm
Motor:	Kawasaki OHV, dvojvalec V-Twin
Zdvihový objem motora:	726 cm ³
Menovitý výkon:	16,9 kW / 2 850 min ⁻¹
Zberný kôš (kapacita):	200 l Voliteľné
Pojazd:	Dual Hydrostat
Nastavenie výšky kosenia:	15 polôh
Číslo modelu:	17AIGBYN603

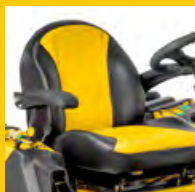


XZ6 S127

Šírka záberu:	127 cm
Motor:	Kawasaki OHV, dvojvalec V-Twin
Zdvihový objem motora:	726 cm ³
Menovitý výkon:	16,9 kW / 2 850 min ⁻¹
Zberný kôš (kapacita):	200 l Voliteľné
Pojazd:	Dual Hydrostat
Nastavenie výšky kosenia:	15 polôh
Číslo modelu:	17AIGGY2603

SILA, JEDNODUCHÁ OBSLUHA A VŠESTRANNOSŤ

Séria XZ6 vám ponúka všetko, čo potrebujete. Technológia Zero-Turn v kombinácii s jednoduchým ovládaním volantu a riadením všetkých štyroch kolies vám dodá výnimočný pocit stability a flexibility. Je to bezkonkurenčná kombinácia obratnosti a výkonu. Vďaka pevnej a odolnej konštrukcii vám bude XZ6 robiť radosť mnoho rokov.



KOMFORTNÉ SEDADLO

Čalúnenie sedáka a operadla je špeciálne navrhnuté pre komfortnú a pohodlnú prácu.



NASTAVITEĽNÝ STÍPIK RIADENIA

Všetky stroje XZ6 sú vybavené stípičkom riadenia s rýchlym nastavovaním pre perfektné prispôsobenie výšky a potrebám obsluhy.



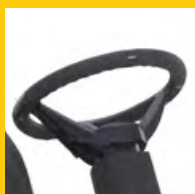
LED SVETLOMETY

LED svetlomety pre prácu za sťažených svetelných podmienok.



RÁM Z OCEĽOVÝCH PROFILOV

Robustný oceľový rám poskytuje maximálnu pevnosť a odolnosť. Antikorózna ochrana E-Cost zaisťuje dlhú životnosť stroja.



ERGONOMICKÝ VOLANT

Volant s mäkkým povrchom pre príjemné ovládanie za akýchkoľvek podmienok.

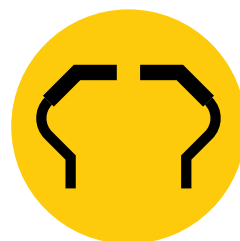
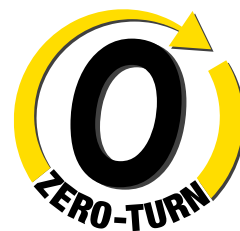


MASÍVNE, ZVÁRANÉ ŽACIE ÚSTROJENSTVO

Pri všetkých modeloch XZ6 je použité masívne zvarované žacie ústrojenstvo s ohľadom na vysoké požiadavky a dlhú životnosť.

Cub Cadet[®]

X27
ENDURO SERIES[®]



NAVRHNUTÝ PRE KAŽDÚ VÝZVU

Špičkové modely radu ENDURO XZ7 sú navrhnuté pre vysokú odolnosť, spoľahlivosť a maximálny komfort pri práci. Pre vysokú mieru pohodlia sú vybavené napríklad špičkovými sedačkami alebo inovatívnym odpružením predných koliesok.

PEVNÁ OCHRANA OBSLUHY

Veľmi robustný oceľový rám pre maximálnu bezpečnosť obsluhy a ochrany stroja už ako základné vybavenie.

ŠIROKÁ MOŽNOSŤ VYUŽITIA

Okrem mulčovacej sady je v základnej výbave stroja i zadný záves. To dáva možnosť kombinovať stroj so širokou škálou ťahaného príslušenstva.

MASÍVNE ŽACIE ÚSTROJENSTVO

Robustný trubkový rám ako aj zvárané a vystužené žacie ústrojenstvo AeroForce Max™ je vyrobené s ohľadom na požiadavku dlhej životnosti, vysokej odolnosti a docieľenia maximálnej kvality kosenia.

JASNÉ LED SVETLOMETY

Zaisťujú výbornú viditeľnosť pri práci za súmraku a úsvitu.

MAXIMÁLNE POHODLIE

Prémiové sedadlo s vysokým operadlom má polstrované područky a špeciálne odpruženie. To výrazne znižuje vibrácie a otrasy aj pri vysokých rýchlostiach.

VEĽKÝ PRACOVNÝ RÁDIUS

Maximálna rýchlosť až 14,5 km/h a objemné palivové nádrže umožňujú zvládať aj veľké trávnaté plochy.

INOVATÍVNE ODPRUŽENIE PREDNÝCH KOLIES

Pre docieľenie maximálneho pohodlia obsluhy je stroj vybavený odpružením predných kolies. To zaisťuje hladkú jazdu a menej vibrácií pri kosení na väčšine plôch.



**3-in-1
OPTION**
Powered by
KAWASAKI



**3-in-1
OPTION**
POWERED BY
KOHLER

XZ7 L122

Šírka záberu:	122 cm
Motor:	Kawasaki OHV, dvojvalec V-Twin
Zdvihový objem motora:	726 cm ³
Menovitý výkon:	14,4 kW / 2 700 min ⁻¹
Zberný kôš (kapacita):	380 l Voliteľné
Pojazd:	Dual Hydrostat
Nastavenie výšky kosenia:	16 polôh
Číslo modelu:	47A1AAA6603

XZ7 L152i

Šírka záberu:	152 cm
Motor:	KOHLER OHV CONFIDANT EFI, dvojvalec V-Twin
Zdvihový objem motora:	747 cm ³
Menovitý výkon:	14,8 kW / 2 800 min ⁻¹
Zberný kôš (kapacita):	380 l Voliteľné
Pojazd:	Dual Hydrostat
Nastavenie výšky kosenia:	16 polôh
Číslo modelu:	47ATAHA8603



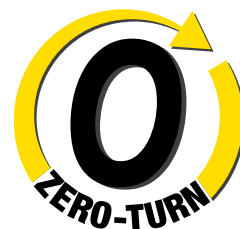
ZÁRUKA

Veríme vo vysokú odolnosť a spoľahlivosť našich modelov XZ7 a preto ponúkame záruku 3 roky alebo až 500 pracovných motohodín* pre komerčné aj súkromné použitie.

* Podľa toho, čo nastane skôr.

Cub Cadet[®]

XZ8
ENDURO SERIES



NOVINKA

PRE PRÁCU AJ VO SVAHOVITOM TERÉNE

Naše volantové riadenie, pre ktoré je základom inovatívna patentovaná technológia Synchro Steer® rozširuje škálu schopností strojov s nulovým polomerom otáčania. Táto inovatívna technológia riadenia Synchro-Steer® je úplne ojedinelé konštrukčné riešenie pre stroje s nulovým polomerom otáčania. Vďaka tomu sú naše Zero Turn ridery neuveriteľne ovládateľné ako konvenčné stroje s nulovým polomerom otáčania, ale pritom máte vďaka volantu a riadeniu Synchro-Steer® plnú kontrolu nad prednými kolesami. Tzn., že môžete so strojom bezpečne pracovať aj vo svahovitom teréne.

PEVNÁ

OCHRANA OBSLUHY

Veľmi robustný oceľový rám pre maximálnu bezpečnosť obsluhy a ochrany stroja už ako základné vybavenie.

ODOLNÝ

RÁM STROJA

Robustný rám z masívnych profilov je vyrobený s ohľadom na požiadavku vysokej odolnosti.

MASÍVNE ŽACIE ÚSTROJENSTVO

Zvárané a vystužené žacie ústrojenstvo AeroForce Max™ je vyrobené s ohľadom na požiadavku dlhej životnosti.

MAXIMÁLNE POHODLIE

Prémiové sedadlo s vysokým operadlom má polstrované područky a špeciálne odpruženie. To výrazne znižuje vibrácie a otrasy aj pri vysokých rýchlostiach.

VEĽKÝ PRACOVNÝ RÁDIUS

Maximálna rýchlosť až 14,5 km/h a objemné palivové nádrže umožňujú zvládať aj veľké trávnaté plochy.

PRESNÉ OVLÁDANIE

Ovládanie hydrostatickej prevodovky pomocou pedála.



NOVINKA

3-in-1
OPTION

Powered by
KAWASAKI



NOVINKA

3-in-1
OPTION

POWERED BY
KOHLER

XZ8 S122

Šírka záberu:	122 cm
Motor:	Kawasaki OHV, dvojvalec V-Twin
Zdvihový objem motora:	726 cm ³
Menovitý výkon:	14,4 kW / 2 700 min ⁻¹
Zberný kôš (kapacita):	380 l Voliteľné
Pojazd:	Dual Hydrostat
Nastavenie výšky kosenia:	16 polôh
Číslo modelu:	47AICAB6603

XZ8 S137i

Šírka záberu:	152 cm
Motor:	KOHLER OHV CONFIDANT EFI, dvojvalec V-Twin
Zdvihový objem motora:	747 cm ³
Menovitý výkon:	13,8 kW / 2 500 min ⁻¹
Zberný kôš (kapacita):	380 l Voliteľné
Pojazd:	Dual Hydrostat
Nastavenie výšky kosenia:	16 polôh
Číslo modelu:	47ATCAB7603





ZÁRUKA

Veríme vo vysokú odolnosť a spoľahlivosť našich modelov XZ8 a preto ponúkame záruku 3 roky alebo až 500 pracovných motohodín* pre komerčné aj súkromné použitie.

* Podľa toho, čo nastane skôr.

XZ7 L122

XZ7 L152i



MOTOR		
Motor	Kawasaki OHV	KOHLER EFI
Obsah	726 cm ³	747 cm ³
Menovitý výkon	14,4 kW / 2.700 min ⁻¹	14,8 kW / 2.700 min ⁻¹
Počet valcov	2, V-TWIN	2, V-TWIN
Objem nádrže (kapacita)	20,8 l	20,8 l
Mazanie	Tlakové s filtrom	Tlakové s filtrom
POHON		
Prevodovka	Dual Hydrostat	Dual Hydrostat
Ovládanie rýchlosti	Dvojité riadiaca páka	Dvojité riadiaca páka
Tempomat	-	-
ŽACIE ÚSTROJENSTVO		
Odporúčaná plocha do (v m ²)	10 000	15 000
Záber	122 cm	152 cm
Výška kosenia (min-max)	25–114 mm	25–114 mm
Možnosti kosenia	3 v 1	3 v 1
Počet nožov	3	3
Zapínanie žacieho ústrojenstva	Elektromagnetická spojka	Elektromagnetická spojka
Stupne kosenia	16	16
Kolieska žacieho ústrojenstva	2	3
Umývací dýza/Mulčovanie	-/Štandard	-/Štandard
SYSTÉM VYHADZOVANIA		
Kôš (kapacita v l)/príslušenstvo č.	380 l Voliteľné/(49A70001100)	380 l Voliteľné/(49A70002100)
Deflektor trávy	Štandard	Štandard
RÁM		
Predná náprava	Oceľ, s odpružením predných kolies	Oceľ, s odpružením predných kolies
Predný nárazník / zadný nárazník	-/-	-/-
Polomer otáčania (cm)	0 cm	0 cm
Veľkosť pneumatík (p/z)	13 x 6,5 / 23 x 12	13 x 6,5 / 24 x 12
Ložiská kolies	Guľkové ložiská	Guľkové ložiská
ELEKTRICKÝ SYSTÉM		
Akumulátor	12 V / 230 CCA	12 V / 230 CCA
Svetlomety	LED	LED
Počítadlo prevádzkových hodín / ukazovateľ servisu	Štandard	Štandard
Bezpečnostné systémy	Prítomnosť obsluhy, spínač brzd, spínač spojky žacieho ústrojenstva	Prítomnosť obsluhy, spínač brzd, spínač spojky žacieho ústrojenstva
KOMFORT		
Typ sedadla	Vysoké operadlo, lakťové opierky a gélové odpruženie	Vysoké operadlo, lakťové opierky a gélové odpruženie
Nastavenie sedadla	Pozdĺžne/zvisle nastaviteľné	Pozdĺžne/zvisle nastaviteľné
Volant	Riadiace páky nastaviteľné v 2 smeroch s komfortnými rukoväťami	Riadiace páky nastaviteľné v 2 smeroch s komfortnými rukoväťami
Box na náradie	Štandard	Štandard
Kosenie pri jazde vzad (RevTEK™)	Štandard	Štandard
ROZMERY		
LpA/LwA/LwAg (dB)	93/103/105	93/103/105
Hodnota vibrácií pre telo / súčiniteľ K	1,0 / 0,5 m/s ²	1,0 / 0,5 m/s ²
Hodnota vibrácií (K-Faktor)	5,0 / 1,5 m/s ²	5,0 / 1,5 m/s ²
Rozmery (D/Š/V)	232 cm / 145 cm / 134 cm	233 cm / 177 cm / 134 cm
Hmotnosť	415 kg	450 kg
OZNAČENIE		
Číslo modelu	47AIAAA6603	47ATAHA8603
EAN	 4 008423 916805	 4 008423 916812

NOVINKA

XZ8 S122

NOVINKA

XZ8 S137i

MOTOR		
Motor	Kawasaki OHV	KOHLER EFI
Obsah	726 cm ³	747 cm ³
Menovitý výkon	14,4 kW / 2 700 min ⁻¹	13,8 kW / 2 500 min ⁻¹
Počet valcov	2, V-TWIN	2, V-TWIN
Objem nádrže (kapacita)	20,8 l	20,8 l
Mazanie	Tlakové s filtrom	Tlakové s filtrom
POHON		
Prevodovka	Dual Hydrostat	Dual Hydrostat
Ovládanie rýchlosti	Dvojitý nožný pedál	Dvojitý nožný pedál
Tempomat	–	–
ŽACIE ÚSTROJENSTVO		
Odporúčaná plocha do (v m ²)	10 000	15 000
Záber	122 cm	137 cm
Výška kosenia (min-max)	25–114 mm	25–114 mm
Možnosti kosenia	3 v 1	3 v 1
Počet nožov	3	3
Zapínanie žacieho ústrojenstva	Elektromagnetická spojka	Elektromagnetická spojka
Stupne kosenia	16	16
Kolieska žacieho ústrojenstva	2	3
Umyvacía dýza/Mulčovanie	–/Štandard	–/Štandard
SYSTÉM VYHADZOVANIA		
Kôš (kapacita v l)/príslušenstvo č.	380 l Voliteľné/(49A70002100 + 490-950-C062)	380 l Voliteľné/ (49A70002100 + 490-950-C062)
Deflektor trávy	Štandard	Štandard
RÁM		
Predná náprava	Oceľ	Oceľ
Predný nárazník / zadný nárazník	-/-	-/-
Polomer otáčania (cm)	0 cm	0 cm
Veľkosť pneumatík (p/z)	13 x 6,5 / 22 x 12	13 x 6,5 / 23 x 12
Ložiská kolies	Guľkové ložiská	Guľkové ložiská
ELEKTRICKÝ SYSTÉM		
Akumulátor	12 V / 210 CCA	12 V / 210 CCA
Svetlomety	LED	LED
Počítadlo prevádzkových hodín / ukazovateľ servisu	Štandard	Štandard
Bezpečnostné systémy	Prítomnosť obsluhy, spínač brzdy, spínač spojky žacieho ústrojenstva	Prítomnosť obsluhy, spínač brzdy, spínač spojky žacieho ústrojenstva
KOMFORT		
Typ sedadla	Vysoké operadlo, laktové opierky a gélové odpruženie	Vysoké operadlo, laktové opierky a gélové odpruženie
Nastavenie sedadla	Pozdĺžne/zvisle nastaviteľné	Pozdĺžne/zvisle nastaviteľné
Volant	Soft-Grip, naklápací stípk riadenia	Soft-Grip, naklápací stípk riadenia
Box na náradie	Štandard	Štandard
Kosenie pri jazde vzad (RevTEK™)	Štandard	Štandard
ROZMERY		
LpA/LwA/LwAg (dB)	97/105/105	90/104/105
Hodnota vibrácií pre telo / súčiniteľ K	1,0 / 0,5 m/s ²	1,0 / 0,5 m/s ²
Hodnota vibrácií (K-Faktor)	5,0 / 1,5 m/s ²	5,0 / 1,5 m/s ²
Rozmery (D/Š/V)	218 cm / 138 cm / 121 cm	218 cm / 153 cm / 122 cm
Hmotnosť	436 kg	449 kg
OZNAČENIE		
Číslo modelu	47AICAB6603	47ATCAB7603
EAN	 4 008423 924459	 4 008423 924466

6
STROJE ZERO-TURNS

PRO SERIES



**ŠPIČKOVÁ VÝKONNOST
A EFEKTIVITA**

Cub Cadet



**„SILNÉ A ODOLNÉ
STROJE V ČISTOM,
AMERICKOM MUSCLE
DESIGNU.“**

**GIORGIO PINALI | CUB CADET DEALER
PINALI DI PINALI GIORGIO &
C. BUSSOLENGO | TALIANSKO**

DÔKAZ JE V TESTE PRO.

Pre náš rad PRO Z sme urobili viac než len pár modernizácií. Vytvorili sme náš najvýkonnejší a najefektívnejší rad. Ten nevznikol jednoducho – je to niečo, čo potvrdili profesionáli z odboru. Dali sme totiž PRO Z Series 100 odborníkom v celej krajine a nechali sme ich 16 týždňov testovať. Po tisícoch pracovných hodinách poskytli serióznú spätnú väzbu, ktorá nám pomohla pri finálnej úprave dizajnu. Výsledkom je rad komerčných kosačiek zero turn poskytujúcich rekordnú úroveň výkonnosti, komfortu a životnosti. Len sa opýtajte profesionálov.

**„PRACUJEME
S CUB CADETOM VIAC AKO
20 ROKOV. SPOLAHLIVOSŤ,
ROBUSTNOSŤ A INOVÁ-
CIE JE TO, ČO NÁS STÁLE
PRESVEDČUJE O VYSOKEJ
KVALITE.“**

**GERD BURGHAUSER | CUB CADET DEALER
PIRKER GARTENTECHNIK |
MÜHLDORF | RAKÚSKO**



3 ROKY
1000 HODÍN
ZÁRUKA
PRIVÁT /
PROFI*



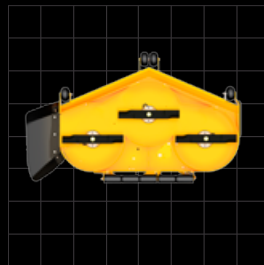
KAWASAKI OHV,
DVOJVALEC V-TWIN

Z5 152 & Z7 183

Úžasná odolnosť a bezkonkurenčný komfort – perfektná kombinácia pre naozajstných profesionálov! Z5 a Z7 ponúkajú výkon, kvalitu a efektivitu, ktorá zatieňuje iné špičkové kosačky zero-turn. Navyše využitím nášho patentovaného riadiaceho systému Synchro-Steer sa znižuje potrebný čas na kosenie až o 10 %. Túto revolučnú technológiu nájdete iba v našich produktoch ZERO TURN. Toto všetko robí z Z5 152 a Z7 183 absolútne top modely, ktoré zvládajú kosenie oveľa rýchlejšie než akýkoľvek iný produkt na trhu!



MOTOR KAWASAKI 31 KONÍ
Supersilný a efektívny pohon pre optimálne splnenie požiadaviek (Z7 183).



NAJSILNEJŠIE ŽACIE ÚSTROJENSTVO NA TRHU
So svojou ohromnou šírkou záberu 183 cm prekonáva akúkoľvek inú kosačku (Z7 183).

Z5 152

PERFEKTNÝ V KAŽDOM
DETAILE.

Powered by
Kawasaki



Šírka záberu:	152 cm
Motor:	Kawasaki FX 850 OHV, dvojvalec V-Twin
Zdvihový objem motora:	852 cm ³
Menovitý výkon:	17,15 kW / 2 500 min ⁻¹
Žacie ústrojenstvo:	Bočné vyhadzovanie
Nastavenie výšky kosenia:	17 polôh
Pojazd:	Dual Hydrostat
Prevodovka:	Parker HTG 12 cc
Max. rýchlosť:	16 km/h (vpred)/8 km/h (vzad)

Č. modelu: 53BIHJUV603

Z7 183

ABSOLÚTNE NAJSILNEJŠIA
POHONNÁ JEDNOTKA
PRE MAXIMÁLNE
POŽIADAVKY.

Powered by
Kawasaki



Šírka záberu:	183 cm
Motor:	Kawasaki FX 921 OHV, dvojvalec V-Twin
Zdvihový objem motora:	999 cm ³
Menovitý výkon:	21,0 kW / 2 600 min ⁻¹
Žacie ústrojenstvo:	Bočné vyhadzovanie
Nastavenie výšky kosenia:	17 polôh
Pojazd:	Dual Hydrostat
Prevodovka:	Parker HTG 14 cc
Max. rýchlosť:	19,5 km/h (vpred)/10 km/h (vzad)

Č. modelu: 53BIHKUY603

* Podľa toho, čo nastane skôr.



3 ROKY
1000 HODÍN
ZÁRUKA
PRIVÁT /
PROFI*



KAWASAKI FX 1000V EFI
DVOJVALEC V-TWIN

Z9 183id

Unikátny Z9 183id je profesionálny stroj s nulovým polomerom otáčania a s extrémne širokými dvojitými pneumatikami pre maximálny záber. Je vyvinutý tak, aby zvládol aj tie najstrmšie svahy a to až do 25 ° pozdĺžneho sklonu. Navyše má masívne, extrémne robustné a vystužené oceľové žacie ústrojenstvo, vysoký plošný výkon kosenia, posilňovač riadenia a vzduchom odpruženú sedačku obsluhy. Tento špičkový stroj s nulovým polomerom otáčania je ideálny pre obce, mestá, komerčných užívateľov a majiteľov veľkých trávnatých plôch.

Z9 183id

VYROBENÉ
PRE SVAHY

Powered by
Kawasaki



VYSOKÝ PLOŠNÝ VÝKON KOSENIA

Vďaka vynikajúcemu technickému vybaveniu a veľkému záberu kosenia je dosiahnutý vysoký plošný výkon kosenia aj na strmých svahoch.

BEZPEČNÁ PRÁCA A POHODLNÉ OVLÁDANIE

Komfortná výbava a vysoká úroveň ergonómie zaisťujú pohodlnú prácu po celý deň. Exkluzívna plne profesionálna sedačka ponúka možnosť individuálneho nastavenie podľa požiadaviek obsluhy.

ELEKTROMECHANICKÝ NASTAVITELNÉ ŽACIE ÚSTROJENSTVO

Ľahké nastavenie výšky kosenia jednoduchým stlačením tlačidla.

SVAHOVÁ DOSTUPNOSŤ

Extrémne široké zdvojené pneumatiky a nízka ťažisko zaisťujú maximálnu stabilitu aj na strmom svahu s pozdĺžnym sklonom do 25°.

SILNÝ A EKONOMICKÝ MOTOR

Vďaka priamemu elektronickému vstrekovaniu paliva kombinuje motor Kawasaki vysoký výkon s nízkou spotrebou paliva.

SPOĽAHLIVOSŤ A DLHÁ ZÁRUKA

Cub Cadet vám dáva záruku 1 000 motohodín alebo 3 roky* prevádzky.

Šírka záberu:	183 cm
Motor:	Kawasaki FX 1000 OHV, dvojtavec V-Twin
Zdvihový objem motora:	999 cm ³
Menovitý výkon:	28,0 kW / 2 600 min ⁻¹
Žacie ústrojenstvo:	Bočné vyhadzovanie
Nastavenie výšky kosenia:	17 polôh
Pojazd:	Dual Hydrostat
Prevodovka:	Parker HTG 16 cc
Max. rýchlosť:	19,5 km/h (vpred)/10 km/h (vzad)

Č. modelu: 53ALHMUY603

* Podľa toho, čo nastane skôr.

STROJE ZERO-TURNS / 75

PRO Z9

PRO Z SERIES




25 152

MOTOR	
Motor	Kawasaki FX 850 OHV
Obsah	852 cm ³
Menovitý výkon	17,15 kW / 2 500 min ⁻¹
Počet valcov	2, V-TWIN
Objem nádrže (kapacita)	2 x 34 l
Pojazd	Dual Hydrostat
Prevodovka	Parker HTG 12 cc
Mazanie	Tlakové s filtrom
ŽACIE ÚSTROJENSTVO	
Odporúčaná plocha (v m ²)	-
Záber	152 cm
Výška kosenia (min-max)	26–127 mm
Možnosti kosenia	2 v 1
Počet nožov	3
Zapínanie žacieho ústrojenstva	Elektromagnetická spojka
Stupne kosenia	17
Kolieska žacieho ústrojenstva	4 + zadní rolna
Mulčovací súprava	Štandard
SYSTÉM VYHADZOVANIA	
Systém vyhadzovania	Bočné vyhadzovanie
Deflektor trávy	Štandard
ŠASI	
Predný nárazník / zadný nárazník	-/Štandard
Polomer otáčania	0 cm
Veľkosť pneumatík (p/z)	15" x 6" / 24" x 12"
Ložiská kolies	Gulkové ložiská
ELEKTRICKÝ SYSTÉM	
Akumulátor	230 CCA
Svetlomety	-
Počítadlo prevádzkových hodín / ukazovateľ servisu	Štandard
Bezpečnostné systémy	Oblúk proti prevráteniu
KOMFORT	
Typ sedadla	Vysoké operadlo, s laktóvými opierkami, nastaviteľné, odpružené
Nastavenie sedadla	Pozdĺžne/zvisle nastaviteľné
Volant	Soft-Grip
Úložný priestor	-
Kosenie pri jazde vzad (RevTEK™)	Štandard
Nabíjačka akumulátora	-
ROZMERY	
LpA/LwA/LwAg (dB)	93/103/105
Hodnota vibrácií pre telo / súčiniteľ K	1 / 0,5 m/s ²
Hodnota vibrácií pre ruky/paže / súčiniteľ K	5 / 1,5 m/s ²
Hmotnosť	680 kg
OZNAČENIE	
Číslo modelu	53BIHJUV603
EAN	 4 008423 8724 15


Z7 183

Z9 183id

MOTOR		
Motor	Kawasaki FX 921 OHV	Kawasaki FX 1000 OHV EFI
Obsah	999 cm ³	999 cm ³
Menovitý výkon	21,0 kW / 2 600 min ⁻¹	28,0 kW / 2 600 min ⁻¹
Počet valcov	2, V-TWIN	2, V-TWIN
Objem nádrže (kapacita)	2 x 34 l	2 x 34 l
Pojazd	Dual Hydrostat	Dual Hydrostat
Prevodovka	Parker HTG 14 cc	Parker HTG 16 cc
Mazanie	Tlakové s filtrom	Tlakové s filtrom
ŽACIE ÚSTROJENSTVO		
Odporúčaná plocha (v m ²)	-	-
Záber	183 cm	183 cm
Výška kosenia (min-max)	26–127 mm	26–127 mm
Možnosti kosenia	2 v 1	2 v 1
Počet nožov	3	3
Zapínanie žacieho ústrojenstva	Elektromagnetická spojka	Elektromagnetická spojka
Stupne kosenia	17	17
Kolieska žacieho ústrojenstva	6 + zadní rolna	6 + zadní rolna
Mulčovací súprava	Štandard	Štandard
SYSTÉM VYHADZOVANIA		
Systém vyhadzovania	Bočné vyhadzovanie	Bočné vyhadzovanie
Deflektor trávy	Štandard	Štandard
ŠASI		
Predný nárazník / zadný nárazník	-/Štandard	-/Štandard
Polomer otáčania	0 cm	0 cm
Veľkosť pneumatík (p/z)	16" x 6.5" / 24" x 12"	16" x 6.5" / 25" x 9"-12
Ložiská kolies	Gul'kové ložiská	Gul'kové ložiská
ELEKTRICKÝ SYSTÉM		
Akumulátor	230 CCA	230 CCA
Svetlomety	-	-
Počítadlo prevádzkových hodín / ukazovateľ servisu	Štandard	Štandard
Bezpečnostné systémy	Oblúk proti prevráteniu	Oblúk proti prevráteniu
KOMFORT		
Typ sedadla	Vysoké operadlo, s laktóvými opierkami, nastaviteľné, odpružené	Vysoké operadlo, s laktóvými opierkami, nastaviteľné, odpružené
Nastavenie sedadla	Pozdĺžne/zvisle nastaviteľné	Pozdĺžne/zvisle nastaviteľné
Volant	Soft-Grip	Soft-Grip
Úložný priestor	-	-
Kosenie pri jazde vzad (RevTEK™)	Štandard	Štandard
Nabíjačka akumulátora	-	-
ROZMERY		
LpA/LwA/LwAg (dB)	93/103/105	93/103/105
Hodnota vibrácií pre telo / súčiniteľ K	1 / 0,5 m/s ²	1 / 0,5 m/s ²
Hodnota vibrácií pre ruky/paže / súčiniteľ K	5 / 1,5 m/s ²	5 / 1,5 m/s ²
Hmotnosť	732 kg	840 kg
OZNAČENIE		
Číslo modelu	53BIHKUY603	53ALHMUY603
EAN	 4 008423 881929	 4 008423 917482

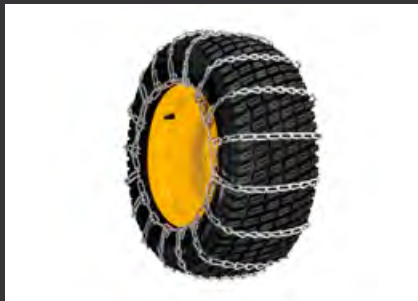
PRÍSLUŠENSTVO ZERO-TURNS XZ

		ZBERNÉ KOŠE	
	Dvojdielny zberný kôš XZ1 107 / XZ2 117i, 200 l	0 037049 957835	Č. modelu: 19C70020100
	Dvojdielny zberný kôš XZ1 127 / XZ1 137 / XZ2 127, 200 l	0 043033 565085	Č. modelu: 19A70043100
	Trojdielny zberný kôš XZ3 122 / Z1 137, 300 l	0 043033 565054	Č. modelu: 19A70040100
	Dvojdielny zberný kôš XZ5 L107 / XZ6 S107/117, 230 l (XZ6 vyžaduje prídavnú sadu 490-950-C062)	0 889021 254964	Č. modelu: 19B70054100
	Dvojdielny zberný kôš XZ5 L127/137 / XZ6 S127, 230 l (XZ6 vyžaduje prídavnú sadu 490-950-C062)	0 037049 965410	Č. modelu: 19B70055100
	Trojdielny zberný kôš XZ7 L122 / XZ8 S122, 380 l (XZ8 vyžaduje prídavnú sadu 490-950-C062)	4 008423 917987	Č. modelu: 49A70001100
	Trojdielny zberný kôš XZ7 L152i / XZ8 S137i, 380 l (XZ8 vyžaduje prídavnú sadu 490-950-C062)	4 008423 917994	Č. modelu: 49A70002100
	Prídavná sada pre montáž zberného koša XZ6 a XZ8	0 889021 302702	Č. modelu: 490-950-C062

		ŤAŽNÉ ZARIADENIE	
	Záves pre XZ	0 043033 560202	Č. modelu: 19A70025100



PRÍSLUŠENSTVO SERIES PRO



SNEHOVÉ REŤAZE

Snehové reťaze PRO Z1



Snehové reťaze PRO Z5 a Z7



SNEHOVÉ RADLICA

Snehová radlica Z5 / Z7 182 cm

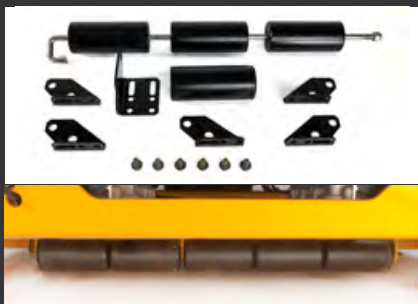


ŽACIE ÚSTROJENSTVO – DOPLNKY

Elektromechanické dvíhanie
žacieho ústrojenstva Z1



Elektromechanické dvíhanie
žacieho ústrojenstva Z7



ŽACIE ÚSTROJENSTVO – DOPLNKY

Súprava antiskalp. valčekov
pre žacie ústrojenstvo Z1



Súprava antiskalp. valčekov
pre žacie ústrojenstvo Z7 / Z9



MTD Products Czech spol. s r.o., obchodná divízia Slovensko

Stanley Black & Decker / OUTDOOR

Kancelária: Türkova 2319/5b, Chodov, 149 00 Praha 4

E-mail: mtdslovakia@mtdproducts.com, mtdslovakiaservice@mtdproducts.com

www.cubcadet.sk

Všetky texty a fotografie, údaje o rozmeroch a výkone boli pripravované s najvyššou starostlivosťou. Napriek tomu však nie je možné zaručiť úplnú aktuálnosť uvedených informácií. Najmä sa nezaručuje, že výrobky zodpovedajú vyobrazeniam po stránke technickej, farebnej, tvarovej alebo vybavenia, alebo že výrobky zodpovedajú vyobrazeným proporciám. Zmeny v dôsledku chýb tlače alebo omylov sú vyhradené. Prečítajte si, prosím, návod na obsluhu a riadte sa výstražnými označeniami na stroji samotnom. Zmeny cien sú vyhradené. Údaje v katalógu sú platné do vydania nového katalógu Cub Cadet. Všetky ceny uvedené v katalógu sú odporúčané predajné vrátane DPH.